

COMUNE DI CERCENASCO

LAVORI DI ADEGUAMENTO SISMICO E NORMATIVO DELLA SCUOLA PRIMARIA DI CERCENASCO

*Immobile sito in Via XX Settembre, n. 28 - 10060 Cercenasco (TO) - Censito al NCT al Foglio 12 mappale 407 e
censito al NCEU al Foglio 12 mappale 407*

PROGETTO ESECUTIVO

D07.01

ELENCO PREZZI UNITARI ED ANALISI PREZZI OPERE EDILI

COMMITTENTE:



COMUNE DI CERCENASCO

Via XX Settembre n. 11 - 10060 Cercenasco (TO)
Tel. (+39) 011.9809227/ Fax.(+39) 011.9802731
P.IVA02332240015/C.F. 85003050011

GRUPPO DI PROGETTAZIONE

Capogruppo Mandatario RTP:

ARCH. GIORGIO TARDITI

Coordinamento GdL e Referente per la Stazione
Appaltante e gli Enti coinvolti

Mandanti:

Progettazione Architettonica

ARCH. ALESSANDRO CIMENTI - studioata

ARCH. ELISA DOMPÈ - studioata

Progetto Impianti

ING. MARCELLO PRINA

ARCH. ALBERTO CHIALVA

Progetto Strutturale

ING. VALTER RIPAMONTI

Data: settembre 2024

Revisione: 27-09-2024

Num.Ord. TARIFFA	DESCRIZIONE DELL'ARTICOLO	unità di misura	PREZZO UNITARIO
Nr. 1 01.A01.A80. 080	Scavo eseguito a mano a sezione obbligata o a sezione ristretta, a qualsiasi scopo destinato, in terreni sciolti o compatti, fino alla profondità di 1,5 m, misurata rispetto al piano di sbancamento o di campagna e deposito dei materiali ai lati dello scavo stesso In assenza d'acqua euro (novanta/35)	m³	90,35
Nr. 2 01.A01.A85. 005	Scavo in trincea, in vie già sistemate, a pareti verticali, eseguito a macchina con eventuale intervento manuale ove occorra, ivi comprese le armature occorrenti per assicurare la stabilità delle pareti, a cassero continuo anche se non recuperabile, l'estrazione delle materie scavate ed il loro deposito a lato dello scavo o nel sito indicato dalla direzione lavori ad una distanza massima di m 300 Fino alla profondità di m 2 euro (ventisette/18)	m³	27,18
Nr. 3 01.A02.A10. 005	Demolizione di murature o di volte in mattoni, dello spessore superiore a cm 15, in qualunque piano di fabbricato, compresa la discesa o la salita a terra dei materiali, lo sgombero dei detriti, computando i volumi prima della demolizione Con trasporto dei detriti in cantiere euro (centodieci/33)	m³	102,33
Nr. 4 01.A02.A25. 030	Demolizione di tramezzi o tavolati interni o volte in mattoni forati, in qualunque piano di fabbricato, compresa la salita o discesa a terra dei materiali, lo sgombero, computando le superfici prima della demolizione Con spessore da cm 10 a cm 15 e per superfici di m² 0,50 e oltre, con carico e trasporto ad impianto di trattamento autorizzato euro (quattordici/23)	m²	14,23
Nr. 5 01.A02.A40. 005	Demolizione di caldane, sottofondi in calcestruzzo non armato, in qualunque piano di fabbricato, compresa la salita o discesa a terra dei materiali, lo sgombero dei detriti; i volumi si intendono computati prima della demolizione Con carico e trasporto dei detriti ad impianto di trattamento autorizzato euro (novantasei/48)	m³	96,48
Nr. 6 01.A02.A40. 005	Demolizione di caldane, sottofondi in calcestruzzo non armato, in qualunque piano di fabbricato, compresa la salita o discesa a terra dei materiali, lo sgombero dei detriti; i volumi si intendono computati prima della demolizione Con carico e trasporto dei detriti ad impianto di trattamento autorizzato euro (novantasei/48)	m³	96,48
Nr. 7 01.A02.A80. 020	Demolizione del manto di copertura, compresa la discesa o la salita a terra dei materiali, lo sgombero dei detriti in cantiere, computando le superfici prima della demolizione, escluse le opere provvisorie In tegole di laterizio euro (dodici/07)	m²	12,07
Nr. 8 01.A02.A90. 005	Demolizione dell'orditura di tetti, in qualunque piano di fabbricato, compresa la discesa o la salita a terra dei materiali, lo sgombero dei detriti, computando le superfici prima della demolizione, compreso il trasporto dei detriti ad impianto di trattamento autorizzato, per superfici di m² 0,50 ed oltre. Della piccola, media e grossa orditura di tetti. euro (diciotto/61)	m²	18,61
Nr. 9 01.A02.B00. 010	Demolizione di pavimenti interni, in qualunque piano di fabbricato, compresa la discesa o la salita a terra dei materiali, lo sgombero dei detriti in cantiere, per superfici di m² 0,50 ed oltre, escluso il sottofondo da computarsi a parte In ceramica euro (undici/04)	m²	11,04
Nr. 10 01.A02.B10. 005	Demolizione di manto impermeabile costituito da membrane prefabbricate a doppio strato, elastoplastomeriche o in cartongesso bitumato, compresa la discesa o la salita a terra dei materiali e lo sgombero dei detriti in cantiere. Escluse le opere provvisorie per superfici di 0,50 m² e oltre euro (quattro/76)	m²	4,76
Nr. 11 01.A02.B30. 005	Rimozione di pietra da taglio o marmo, in qualunque piano di fabbricato, compresa la discesa o la salita a terra dei materiali, lo sgombero dei detriti; i volumi si intendono computati prima della demolizione Compreso il carico e trasporto dei detriti ad impianto di trattamento autorizzato. euro (trecentoventi/67)	m³	320,67
Nr. 12 01.A02.B40. 005	Rimozione di lastre di pietra o marmo di qualsiasi spessore, misurate nella loro superficie reale, in qualunque piano di fabbricato, compresa la discesa o la salita a terra dei materiali, lo sgombero dei detriti, computando le superfici prima della demolizione, compreso il trasporto dei detriti ad impianto di trattamento autorizzato Con una superficie di almeno m² 0,50 euro (sedici/89)	m²	16,89
Nr. 13 01.A02.B50. 010	Rimozione di rivestimento in piastrelle di qualsiasi tipo, in qualunque piano di fabbricato, compresa la discesa o la salita a terra dei materiali, lo sgombero dei detriti, computando le superfici prima della demolizione, con trasporto dei detriti nell'ambito del cantiere In ceramica euro (undici/04)	m²	11,04
Nr. 14 01.A02.B80. 010	Rimozione di parti metalliche compreso il ripristino del muro o del rivestimento Doccioni di gronda o tubi di discesa euro (quattro/00)	m	4,00
Nr. 15 01.A02.B85. 005	Demolizione e rimozione di strutture metalliche di qualsiasi natura, di tubazioni metalliche, di componenti d'impianti tecnologici e relativi elementi provvisori metallici di fissaggio, di quadri elettrici e schermature di protezione alle apparecchiature elettriche, compreso lo sgombero dei detriti Con carico e trasporto ad impianto di trattamento autorizzato euro (due/32)	kg	2,32
Nr. 16 01.A02.B90. 010	Formazione di traccia in muratura, per incassatura di tubo o altro, compresa la sigillatura, escluso il ripristino dell'intonaco o rivestimento Di mattoni pieni euro (quindici/18)	m	15,18
Nr. 17 01.A02.C00. 005	Rimozione di infissi di qualsiasi natura, in qualunque piano di fabbricato, comprese la discesa o la salita dei materiali, lo sgombero dei detriti, il trasporto degli stessi ad impianto di trattamento autorizzato, compreso la rimozione e l'accatastamento dei vetri nel caso di serramenti, computando le superfici prima della demolizione Con una superficie di almeno m² 0,50 euro (tredici/81)	m²	13,81

Num.Ord. TARIFFA	DESCRIZIONE DELL'ARTICOLO	unità di misura	PREZZO UNITARIO
Nr. 18 01.A02.C10. 015	Disfacimento di pavimentazione con accatastamento del materiale utilizzabile entro la distanza massima di metri 300, compreso il taglio dei bordi della pavimentazione; il compenso viene corrisposto come sovrapprezzo allo scavo e pertanto nella misura dello scavo non deve essere dedotto lo spessore della pavimentazione. In macadam, calcestruzzi cementizi, cubetti, masselli e pavimentazione bituminosa in genere, di qualunque tipo e spessore e con qualunque sottofondo, per superfici di m² 0,50 e oltre euro (dodici/53)	m²	12,53
Nr. 19 01.A02.G00. 020	Carico dei materiali provenienti da demolizioni, escluso il trasporto ad impianto di trattamento autorizzato Con mezzi meccanici euro (nove/48)	m³	9,48
Nr. 20 01.A04.B15. 010	Calcestruzzo per uso non strutturale confezionato a dosaggio con cemento tipo 32,5 R in centrale di betonaggio, diametro massimo nominale dell'aggregato 30 mm, fornito in cantiere. Escluso il getto, la vibrazione, il ponteggio, la cassaforma ed il ferro d'armatura; conteggiati a parte. Eseguito con 150 kg/m³ euro (ottantasette/31)	m³	87,31
Nr. 21 01.A04.F75.0 20	Rete metallica elettrosaldata ottenuta da acciai trafilati a freddo, da utilizzare in opere in calcestruzzo armato ordinario secondo i disposti del D.M. 17/01/2018, tagliata a misura e posta in opera Nei diametri da 6 mm a 12 mm, classe tecnica B450A/B450C euro (uno/17)	kg	1,17
Nr. 22 01.A05.B20. 005	Muratura di mattoni pieni in piano od in curva per qualsiasi genere di lavoro, eseguita con malta di cemento, compresa la profilatura dei giunti e le eventuali centine e puntelli, compreso le murature formate con più anelli di spessore pari od inferiore a cm 12 Dello spessore complessivo superiore a cm 12 euro (ottocentoquarantasei/66)	m³	846,66
Nr. 23 01.A06.A10. 015	Tramezzi in mattoni legati con malta di calce In mattoni pieni dello spessore di cm 6 e per una superficie complessiva di almeno m² 1 euro (cinquantanove/13)	m²	59,13
Nr. 24 01.A06.A10. 025	Tramezzi in mattoni legati con malta di calce In mattoni semipieni dello spessore di cm 12 e per una superficie complessiva di almeno m² 1 euro (sessantatre/41)	m²	63,41
Nr. 25 01.A06.C30. 005	Esecuzione di controsoffitti mediante fornitura e posa in opera di lastre in cartongesso, conformi alla norma UNI 11424/2011, appoggiate su una orditura in profilati metallici in lamiera di acciaio zincata di spessore 6 mm sospesa con pendinatura d'acciaio; conformità delle lastre alla norma UNI 520/2009, con reazione al fuoco in Euroclasse A2-s1,d0. Sono compresi viti, tasselli di fissaggio, stuccatura e rasatura dei giunti. lastra in cartongesso dello spessore di 10 mm euro (quarantasette/65)	m²	47,65
Nr. 26 01.A09.B70. 005	Impermeabilizzazione a vista di coperture piane, a volta, inclinate previa imprimitura della superficie con primer bituminoso in fase solvente Con successiva applicazione di due membrane prefabbricate elastoplastomeriche, certificate ICI-TE, armate con tessuto non tessuto di poliestere da filo continuo, dello spessore di mm 4 e flessibilità a freddo - 20 °C , di cui la prima normale e la seconda autoprotetta con scaglie di ardesia euro (trentasette/31)	m²	37,31
Nr. 27 01.A09.E70. 010	Impermeabilizzazione monolitica di superfici piane, curve, inclinate, verticali, con stesura di emulsione a freddo in base acquosa di bitume e caucciù naturale, con elasticità minima 1500 % e contenuto solido minimo 70% , ininfiammabile, atossica, resistente agli acidi e ai raggi U.V., stesa in due riprese incrociate in ragione di 2 kg/m² Riflettente, con resine sintetiche euro (sessantadue/67)	m²	62,67
Nr. 28 01.A09.G50. 005	Posa in opera di materiali per isolamento termico (lana di vetro o di roccia, polistirolo, poliuretano, materiali simili) sia in rotoli che in lastre di qualsiasi dimensione e spessore, compreso il carico, lo scarico, il trasporto e deposito a qualsiasi piano del fabbricato Per superfici in piano e simili euro (sette/19)	m²	7,19
Nr. 29 01.A09.G50. 010	Posa in opera di materiali per isolamento termico (lana di vetro o di roccia, polistirolo, poliuretano, materiali simili) sia in rotoli che in lastre di qualsiasi dimensione e spessore, compreso il carico, lo scarico, il trasporto e deposito a qualsiasi piano del fabbricato Per superfici verticali o simili euro (undici/18)	m²	11,18
Nr. 30 01.A10.A20. 005	Rinzafo eseguito con malta di calce idraulica spenta o di calce idraulica macinata, su pareti,solai, soffitti, travi, ecc, sia in piano che incurva, compresa l'esecuzione dei raccordi negli angoli, delle zanche di separazione tra pareti e orizzontamenti, e della profilatura degli spigoli in cemento con esclusione del gesso Per una superficie complessiva di almeno m² 1 e per uno spessore fino a cm 2 euro (ventitre/90)	m²	23,90
Nr. 31 01.A10.B00. 005	Intonaco eseguito con grassello di calce idraulica spenta su rinzafo, in piano od in curva, anche con aggiunta di coloranti, compresa l'esecuzione dei raccordi, delle zanche e la profilatura degli spigoli in cemento con esclusione del gesso Eseguito fino ad un'altezza di m 4, per una superficie complessiva di almeno m² 1 euro (otto/97)	m²	8,97
Nr. 32 01.A10.C30. 005	Rasatura con scagliola e additivi su tramezze in latero gesso Per una superficie complessiva di almeno m² 1 euro (cinque/76)	m²	5,76
Nr. 33 01.A11.A40. 015	Sottofondo per pavimenti di spessore fino a cm 15 Eseguito in conglomerato leggero a base di argilla espansa per ogni cm di spessore e per superfici di almeno m² 0,20 euro (quattro/63)	m²	4,63

Num.Ord. TARIFFA	DESCRIZIONE DELL'ARTICOLO	unità di misura	P R E Z Z O UNITARIO
Nr. 34 01.A11.A50. 005	Realizzazione di soletta areata con casseri a perdere modulari in polipropilene riciclato (igloo) comprensiva di sottofondo in calcestruzzo magro dello spessore minimo di 5 cm per la formazione del piano di posa, getto di calcestruzzo per il riempimento dei vuoti, successiva soletta superiore in calcestruzzo classe di resistenza minima 20/25 spessore minimo 8 cm armata con rete elettrosaldata 6/10x10. per l'impiego di casseri modulari (Igloo) con altezze fino a 10 cm euro (cinquantacinque/19)	m²	55,19
Nr. 35 01.A12.B60. 005	Posa in opera di zoccolino battiscopa levigati e lucidati dello spessore cm 1 altezza da cm 6 a 10, compreso la sigillatura dell'intonaco sul bordo superiore Per una lunghezza di almeno m 2 euro (sette/33)	m	7,33
Nr. 36 01.A12.B70. 005	Posa in opera di pavimento eseguito in piastrelle di gres ceramico anche con fascia lungo il perimetro e anche disposto a disegni, dato in opera con malta cementizia; escluso il sottofondo o il rinzafo Per una superficie di almeno m² 0,20 euro (trentadue/53)	m²	32,53
Nr. 37 01.A12.B75. 005	Posa in opera di pavimento o rivestimento eseguito in piastrelle di gres ceramico fine porcellanato, anche con fascia lungo il perimetro o disposto a disegni, realizzata mediante l'uso di speciale adesivo in polvere a base cementizia per piastrelle ceramiche, applicato con spatola dentata per uno spessore di mm 2-5, addizionato con malta a base di resine sintetiche ed idrofobanti per la formazione e sigillatura delle fughe (mm 0-5), compresa ogni opera accessoria per la formazione dei giunti di dilatazione ed escluso il sottofondo o il rinzafo Per una superficie di almeno m² 0,20 euro (trentaquattro/35)	m²	34,35
Nr. 38 01.A12.H10. 005	Posa in opera di pietra e di marmi nonche' di pietra artificiale, la cui provvista sia compensata a metri cubi, per colonne, pilastri, architravi, stipiti, davanzali, cornici, balconi, zoccoli, rivestimenti, gradini, ecc, di qualunque dimensione e spessore; incluse le eventuali graffe per l'ancoraggio, l'imbottitura della pietra contro le superfici di appoggio e la sigillatura dei giunti Per un volume di almeno m³ 0,10 euro (millesettantanove/85)	m³	1'079,85
Nr. 39 01.A12.H20. 005	Posa in opera di lastre in pietra o in marmo, la cui provvista sia compensata al metro quadrato, per colonne, pilastri, architravi, stipiti, davanzali, cornici, balconi, zoccoli, gradini, traverse, montanti, piccoli rivestimenti, ecc., incluse le eventuali graffe per l'ancoraggio, l'imbottitura della pietra contro le superfici di appoggio e la sigillatura dei giunti Di qualunque dimensione e spessore, per quantitativi di almeno m² 1 euro (centouno/55)	m²	101,55
Nr. 40 01.A17.A20. 010	Legname in travi riquadrati uso Trieste, dato e misurato in opera con le lavorazioni occorrenti, nessuna opera esclusa abete (Picea Abies, Abies Alba) euro (novecentoottantadue/24)	m³	982,24
Nr. 41 01.A17.A30. 010	Legname in travi, travetti, tavole e simili, riquadrati alla sega a filo vivo, dato e misurato in opera, con le lavorazioni e ferramenta occorrenti, nessuna opera esclusa In larice (Larix decidua) euro (duemiladiciotto/91)	m³	2'018,91
Nr. 42 01.A17.A60. 005	Posa in opera di legname di qualsiasi natura lavorato sulle diverse facce, comprese le opere accessorie Per davanzali, tavolati, imbottitura, montanti, traverse, listelli, zoccolini, piani d'armadio ecc. e per quantitativi superiori a m³ 0,1 euro (ottocentotrentadue/39)	m³	832,39
Nr. 43 01.A17.A80. 005	Provvista e posa in opera di falso telaio (controtelaio) per il fissaggio dei serramenti alla muratura, in legno di abete (Picea abies, Abies Alba), compresa la ferramenta occorrente, l'assistenza, il trasporto in cantiere, lo scarico dall'automezzo, l'accatastamento, il successivo spostamento sul luogo d'impiego nell'ambito del cantiere (comprese le eventuali salite o discese al piano), la pulizia finale e ogni onere per dare il lavoro compiuto a regola d'arte. Larghezza fino a 10 cm e spessore 2 cm. MISURATO AL METRO LINEARE (sullo sviluppo effettivo del falso telaio). euro (dieci/18)	m	10,18
Nr. 44 01.A17.B70. 005	Posa in opera di porte interne semplici o tamburate, a pannelli od a vetri, di qualunque forma, dimensione e numero di battenti, per qualsiasi spessore, montate su chianbrane o telarone In qualsiasi tipo di legname euro (quarantasette/76)	m²	47,76
Nr. 45 01.A17.I00.0 05	Posa in opera di finestre per tetti a falde con pendenza da 15° a 90°; ad apertura manuale o elettrica; con raccordo, telaio e battente in legno; rivestita all'esterno in alluminio plastificato; completa di vetrata isolante. Esclusa l'apertura del vano, ma compresi tutti gli apprestamenti e il necessario per il montaggio. Per dimensioni comprese tra largh. 45/135 x lungh.50/140 euro (centoquarantadue/39)	cad	142,39
Nr. 46 01.A17.L10. 005	Posa in opera per serramenti esterni, finestre e portefinestre, completi di vetrata isolante e sistema telaio in legno di qualsiasi specie per qualsiasi forma, dimensione, numero di battenti e tipo di apertura euro (cinquanta/04)	m²	50,04
Nr. 47 01.A17.N00. 055	Interventi locali Maggiori riparazioni di serramenti in legno consistenti nella sostituzione dei montanti o traverse,cambio di serratura e maniglie,sostituzione di pannelli,riapplicazione della ferramenta con rappezzi ai montanti,ripiazzamento del serramento: 40% del prezzo del serramento nuovo (percentuale del 40 %) euro (centoottantaquattro/84)	cadauno	184,84
Nr. 48 01.A18.A94. 005	Provvista e posa in opera di lastre di piombo dello spessore medio di mm 4, compreso il fissaggio Per la protezione di strutture in cemento armato euro (quattro/47)	kg	4,47
Nr. 49 01.A18.B70. 010	Ringhiere in elementi metallici per balconi, terrazze ecc, compresa una ripresa di antiruggine In ferro con disegno a linee curve od a intreccio, in elementi metallici tondi, quadri, piatti profilati speciali euro (dieci/83)	kg	10,83

Num.Ord. TARIFFA	DESCRIZIONE DELL'ARTICOLO	unità di misura	P R E Z Z O UNITARIO
Nr. 50 01.A18.C00. 005	Posa in opera di manufatti in lamiera metallica. Serramenti in ferro di tipo industriale, cancelli, cancellate, inferriate, ringhiere e simili euro (uno/92)	kg	1,92
Nr. 51 01.A18.E50. 005	Provvista e posa di sportelli metallici a doppia parete A tenuta d'aria euro (duecentocinquantaquattro/42)	cad	254,42
Nr. 52 01.A18.G10. 005	Posa di maniglione antipanico Con o senza funzionamento esterno euro (settantacinque/13)	cad	75,13
Nr. 53 01.A19.A10. 005	Tubi pluviali, doccioni, converse, faldali, compreso ogni accessorio, dati in opera In lamiera di rame euro (trentatre/18)	kg	33,18
Nr. 54 01.A19.E14. 015	Posa in opera di tubazioni, raccordi e pezzi speciali, per condotte di fognatura, tubi pluviali, etc, per condotte tanto verticali quanto orizzontali, compresa la saldatura elettrica dei giunti, staffe in ferro per ogni giunto se verticali e staffe speciali per ogni giunto se orizzontali fissate ai solai, esclusi gli eventuali scavi e reinterri. in polietilene duro tipo Geberit - pe Del diametro di mm 90 e 110 euro (quindici/26)	m	15,26
Nr. 55 01.A19.E60. 005	Rimozione di apparecchiature igienico sanitarie in qualunque piano di fabbricato, compresa la salita o la discesa dei materiali, l'accecamento o l'asportazione delle tubazioni di adduzione e scarico, l'eliminazione di eventuali supporti murari, lo sgombero dei detriti ed il trasporto ad impianto di recupero e riciclo autorizzato Lavabi, lavelli, vasi all'inglese, bidet, orinatoi tipo sospesi, boiler ecc. euro (venticinque/43)	cad	25,43
Nr. 56 01.A20.A20. 005	Raschiatura e lavatura a fondo delle vecchie tinte, stuccatura e scartavetratura eseguite su intonaci esterni gia' tinteggiati Per superfici di almeno m² 4 euro (sei/79)	m²	6,79
Nr. 57 01.A20.A90. 005	Rasatura con gesso e colla per eliminazione disuguaglianze degli intonaci e successive lisciature, eseguite su superfici vecchie intonacate a calce Per superfici di almeno m² 4 euro (diciassette/60)	m²	17,60
Nr. 58 01.A20.E00. 005	Tinta a calce, previa imprimitura ad una o piu' tinte a due riprese Su soffitti e pareti interne euro (cinque/97)	m²	5,97
Nr. 59 01.A20.E00. 010	Tinta a calce, previa imprimitura ad una o piu' tinte a due riprese Su muri esterni, facciate, scale, porticati, androni e simili euro (otto/88)	m²	8,88
Nr. 60 01.A20.E38. 005	Applicazione di idropittura murale opaca a base di silicati di potassio, pigmenti inorganici selezionati e cariche minerali, non filmogena ma permeabile all'acqua ed al vapore acqueo, perfettamente reagente con il supporto preventivamente pulito, applicata con una mano di fondo diluita al 30% come imprimitura e con due riprese successive distanziate nel tempo diluite al10% la prima e 25% la seconda, esclusa la preparazione del supporto, eseguita a qualsiasi piano del fabbricato Su pareti esterne, vani scala, androni euro (diciotto/15)	m²	18,15
Nr. 61 01.A20.E40. 015	Coloritura a cementite su superfici intonacate a calce od a gesso Ad una ripresa con successiva verniciatura di smalto grasso o sintetico, per una superficie di almeno m² 4 euro (dodici/92)	m²	12,92
Nr. 62 01.A20.E60. 010	Applicazione fissativo Su muri esterni, facciate, scale, porticati, an-droni e simili euro (tre/83)	m²	3,83
Nr. 63 01.A20.F32.0 05	Protezione di manufatti in legno di qualsiasi genere mediante applicazione di un fondo a base di resine sintetiche ad azione consolidante, fungicida, antitarlo ed insetto repellente, non filmogeno e ad elevata capacita' penetrante nel supporto, applicato a spruzzo od a pennello, compresa ogni opera accessoria per la pulizia preventiva dei manufatti A due riprese euro (quindici/37)	m²	15,37
Nr. 64 01.A20.F40.0 10	Verniciatura di manufatti in legno con smalto su fondi già preparati Con smalto grasso a due riprese euro (quattordici/59)	m²	14,59
Nr. 65 01.A20.F70.0 15	Verniciatura con smalto su coloritura esistente per superfici metalliche Di serramenti ed infissi interni, a due riprese euro (quattordici/37)	m²	14,37
Nr. 66 01.A20.F70.0 35	Verniciatura con smalto su coloritura esistente per superfici metalliche Tubi di sezione fino a cm 15, a due riprese. euro (tredici/12)	m	13,12
Nr. 67 01.A23.C80. 010	Posa di pavimentazione in marmette autobloccanti di calcestruzzo pressato e vibrato, comprendente la provvista e lo stendimento della sabbia per il sottofondo dello spessore da cm 4 a cm 6, la compattazione con piastra vibrante dei blocchetti e la chiusura degli interstizi tra un elemento e l'altro mediante lavatura e scopatura Dello spessore di cm 7 e 8		

Num.Ord. TARIFFA	DESCRIZIONE DELL'ARTICOLO	unità di misura	PREZZO UNITARIO
	euro (quattordici/35)	m²	14,35
Nr. 68 01.A40.A01. 005	Dispositivi di ancoraggio puntuali (Tipo A) e flessibili (Tipo C) Punto fisso di ancoraggio tipo A (UNI 11578:2015) a paletto - verticale H40 cm: Fornitura e posa in opera di punto di ancoraggio contro le cadute dall'alto conforme e certificato tipo A nel rispetto della normativa vigente, utilizzabile da due operatori contemporaneamente: Dispositivo in acciaio zincato a caldo con rivestimento sp medio 70-85 micron: profilo verticale pieno a sezione circolare diametro esterno 20 mm con piastra orizzontale con fori asolati (150x150x6 mm). Altezza 400 mm. Profilo verticale saldato al centro della piastra di base. Estremità superiore fissa con asola di aggancio per DPI verticale che permette di muoversi in tutte le direzioni. Installazione conforme alle indicazioni del produttore, al progetto ed alla Relazione di calcolo del fissaggio, compresa ricerca del piano di appoggio e fissaggio, l'apertura e la chiusura del manto di copertura con ripristino dell'impermeabilizzazione e/ o del manto di copertura, compresa fornitura e posa di viti o tasselli per il fissaggio e quanto necessario a dare il lavoro finito, compreso rilascio di Dichiarazione di corretta installazione. Esclusa la fornitura di carpenterie in acciaio specifiche o accessori di fissaggio. euro (centodiciannove/88)	cad	119,88
Nr. 69 01.A40.A01. 040	Dispositivi di ancoraggio puntuali (Tipo A) e flessibili (Tipo C) Cavo per linea di ancoraggio permanente tipo C (UNI 11578:2015) Fornitura e posa in opera di Cavo in acciaio INOX AISI 316 diametro 8 mm formazione 7x19 = 133 fili crociata dx. Carico di rottura 42 KN, completo ad un estremo di capocorda a occhio con redance e manicotto di serraggio in alluminio, lunghezza come da progetto. euro (tredici/50)	m	13,50
Nr. 70 01.P01.A20.0 05	Operaio qualificato Ore normali euro (trentasei/39)	h	36,39
Nr. 71 01.P01.A30.0 05	Operaio comune Ore normali euro (trentadue/59)	h	32,59
Nr. 72 01.P07.B45.0 05	Provvista di piastrelle per pavimenti e rivestimenti in gres ceramico fine porcellanato, ottenuto da impasto di argille nobili, di tipo omogeneo a tutto spessore, privo di trattamento superficiale, inassorbente, antigelivo, altamente resistente agli attacchi fisici e chimici, con superficie a vista tipo naturale o tipo antisdrucciolo Nei formati cm 20X20 euro (ventiotto/62)	m²	28,62
Nr. 73 01.P07.B48.0 05	Provvista di zoccolino battiscopa in gres ceramico fine porcellanato, ottenuto da impasto di argille nobili, di tipo omogeneo a tutto spessore, privo di trattamento superficiale, inassorbente, antigelivo, altamente resistente agli attacchi fisici e chimici, con bordi arrotondati o a squadra, compresi i pezzi speciali (angoli e spigoli) dimensione 7,5x60 mm euro (undici/88)	m	11,88
Nr. 74 01.P08.A19.0 05	Tubo P.V.C. rigido per scarichi non a pressione civili ed industriali conforme alla norma UNI EN 1401- Rigidità : SN4- SDR 41-lunghezza mt. 6 con tubo a bicchiere e anello elastomerico di tenuta diametro esterno cm 11 euro (sette/27)	m	7,27
Nr. 75 01.P08.B10.0 05	Porte interne complete di telaio, stipite e controstopite, n.3 cerniere, serratura, maniglie, pannello bilaminato nobilitato dello spessore di mm 20, tamburato spessore mm 45 circa oppure con vetro interno stampato, nelle misure standard in PVC antiurto euro (duecentocinque/22)	m²	205,22
Nr. 76 01.P08.B15.0 05	Porte interne e divisori per box di servizi igienici delle scuole materne, formate da lastre di stratificato plastico in colori anche forti, compresa la ferramenta occorrente per il fissaggio e la chiusura in ottone od acciaio cromato e l'opera del falegname per l'assistenza alla posa per ogni mm di spessore euro (quindici/01)	m²	15,01
Nr. 77 01.P09.F40.0 05	Profili in lamierino zincato per pareti divisorie prefabbricate in lastre di gesso protetto (cartongesso) spessore mm 0,6 euro (due/03)	m	2,03
Nr. 78 01.P09.M00. 005	Membrana prefabbricata elastoplastomerica, armata con geotessile non tessuto di poliestere da filo continuo, dello spessore di mm 4 e flessibilità a freddo -20 °C. munita di certificato ICITE normale euro (undici/66)	m²	11,66
Nr. 79 01.P10.F55.0 10	Barriera a vapore per manti sintetici di impermeabilizzazione in polietilene Dello spessore di mm 0,4 euro (tre/61)	m²	3,61
Nr. 80 01.P11.E84.0 10	Zoccolino battiscopa in gomma omogenea termoplastica a superficie liscia altezza cm 10 euro (sei/21)	m	6,21
Nr. 81 01.P14.C16.0 10	Maniglia in lega di alluminio completa di chiavi ed accessori Tipo Milano per porte interne euro (quattro/61)	cad	4,61
Nr. 82 01.P14.C18.0 10	Maniglione antipanico con scrocco laterale, cilindro esterno con funzionamento dall'interno comprensivo di barra orizzontale in acciaio cromato Con apertura dall'esterno con maniglia e chiave euro (centosessantanove/82)	cad	169,82
Nr. 83 01.P14.C18.0 15	Maniglione antipanico con scrocco laterale, cilindro esterno con funzionamento dall'interno comprensivo di barra orizzontale in acciaio cromato Senza funzionamento dall'esterno euro (novantaotto/16)	cad	98,16

Num.Ord. TARIFFA	DESCRIZIONE DELL'ARTICOLO	unità di misura	PREZZO UNITARIO
Nr. 84 01.P16.H00.0 10	Finestra per tetti a falde con pendenza da 15° a 90°; con marcatura CE (UNI EN 14351-1); manuale con apertura a bilico completa di raccordo; telaio e battente in legno, verniciatura acrilica traspirante a base d'acqua; dotata di dispositivo di ventilazione a finestra chiusa e filtro anti-polvere; rivestita all'esterno in alluminio plastificato; completa di vetrata isolante basso emissiva stratificata di sicurezza con funzione di protezione dalla grandine, autopulente; $U_w \leq 2,0$ e $> 1,4$ W/(m²K). (Per finestre con diversa trasmittanza termica, altre varianti e dispositivi vedere 01.P16.H10) largh. 65/90 x lungh. 100/120 euro (cinquecentoottantadue/34)	cad	582,34
Nr. 85 01.P18.A60.0 20	Pietra di luserna (spessore costante) In lastre dello spessore di cm 3 euro (duecentoquattordici/37)	m²	214,37
Nr. 86 01.P18.A60.0 35	Pietra di luserna (spessore costante) In lastre dello spessore di cm 6 euro (trecentosettantauno/80)	m²	371,80
Nr. 87 01.P19.A10.0 05	Levigatura e lucidatura a piombo eseguita in laboratorio misurata sullo sviluppo totale della superficie vista Di superfici piane per pietre dure euro (sedici/42)	m²	16,42
Nr. 88 01.P19.B10.0 05	Bisellatura, eseguita in laboratorio, con leggero arrotondamento degli spigoli ($r=2-3$ mm) Lisciata di mola per pietre dure euro (due/27)	m	2,27
Nr. 89 01.P19.B20.0 15	Smusso agli spigoli, eseguito in laboratorio, della larghezza fino a cm 1 Lucidato a piombo per pietre dure euro (nove/23)	m	9,23
Nr. 90 01.P19.C10.0 05	Formazione di gocciolatoio a mola Per pietre dure euro (tre/08)	m	3,08
Nr. 91 01.P20.B05.0 50	Vetrare isolanti tipo vetrocamera con basso emissivo; formate da tre lastre di vetro, normale o stratificata con interposta intercapedini d'aria o gas; complete di profilati distanziatori, giunti elastici, sali disidratanti etc.; i vetri antieffrazione sono costituiti da due lastre con interposta pellicola di polivinilbutirrale (PVB). (Per vetri con altre caratteristiche vedere 01.P20.B06) 4+4.1 Acustico (PVB 0,38) B.E. (basso emissivo)/14/4/14/44.1 Acustico (PVB0,38) B.E. (basso emissivo) +argon $U_g=0,6$ W/m²K - $R_w(C;Ctr) = 46$ (-1;-6)dB euro (duecentotrenta/45)	m²	230,45
Nr. 92 01.P20.I00.0 50	Telaio per serramenti esterni in alluminio realizzati con profilati in lega primaria di alluminio 6060 (EN 573-3); sistema completo per portefinestre e finestre in profilati a taglio termico, comprensivo di profili fermavetro, gocciolatoio, ferramenta e maniglia in alluminio; trasmittanza termica dei telai $U_f \leq 2,6$ e $> 2,0$ W/m²K (UNI EN ISO 10077-2). (Per telai con diversa trasmittanza termica U_f , vedere 01.P20.I40) finestra/portafinestra a due ante anta-anta; di superficie oltre 3,5 m² euro (quattrocentonovantacinque/01)	m²	495,01
Nr. 93 01.P20.I40.0 15	Variazione del prezzo di telai per serramenti esterni in alluminio 01.P20.I00, 01.P20.I20 e 01.P20.I30 incremento per telaio per finestre e portefinestre con trasmittanza termica $U_f \leq 1,6$ e $\Rightarrow 1,0$ W/m²K (UNI EN ISO 10077-2). 01.P20.I00 (percentuale del 18 %) euro (quattrocentonovantacinque/01)		495,01
Nr. 94 01.P20.L00.0 35	Telaio per serramenti esterni in legno; sistema completo per finestre, costruito con profili in legno con un grado di umidità del 10/12%, comprensivo di profili fermavetro, gocciolatoio, ferramenta, serratura e maniglia; trasmittanza termica dei telai $U_f \leq 2,0$ e $\Rightarrow 1,8$ W/m²K (UNI EN ISO 10077-2). (Per telai con diversa trasmittanza termica U_f , vedere 01.P20.L40) -in legno di pino (Pinus Silvestris), finestra a vasistas; di superficie fino a 2,0 m² euro (cinquecentoventi/33)	m²	520,33
Nr. 95 01.P20.L00.0 45	Telaio per serramenti esterni in legno; sistema completo per finestre, costruito con profili in legno con un grado di umidità del 10/12%, comprensivo di profili fermavetro, gocciolatoio, ferramenta, serratura e maniglia; trasmittanza termica dei telai $U_f \leq 2,0$ e $\Rightarrow 1,8$ W/m²K (UNI EN ISO 10077-2). (Per telai con diversa trasmittanza termica U_f , vedere 01.P20.L40) -in legno di pino (Pinus Silvestris), finestra a due ante anta-anta; di superficie fino a 3,5 m² euro (quattrocentosettanta/67)	m²	470,67
Nr. 96 01.P20.L40.0 15	Variazione del prezzo di telai per serramenti esterni in legno 01.P20.L00, 01.P20.L10, 01.P20.L20 e 01.P20.L30 incremento per telaio per finestre e portefinestre con trasmittanza termica $U_f \leq 1,6$ e $\Rightarrow 1,0$ W/m²K (UNI EN ISO 10077-2). 01.P20.L00 e 01.P20.L10 (percentuale del 18 %) euro (quattrocentosettanta/67)		470,67
Nr. 97 01.P22.A10.0 30	Lavabo in vetro - china con troppo - pieno, con o senza spallierina, con eventuali fori per rubinetteria, di qualsiasi forma cm 70x56x22 euro (settantasei/01)	cad	76,01
Nr. 98 01.P22.A15.0 10	Lavabo a canale in gres ceramico smaltato senza troppo - pieno, per montaggio in batteria con un fianco non smaltato cm 120x45x21 euro (duecentododici/66)	cad	212,66
Nr. 99 01.P22.A60.0 10	Vaso a sedile in vitreous-china a cacciata o ad aspirazione, con scarico a pavimento o a parete cm 50x36x39 euro (ottantasei/41)	cad	86,41
Nr. 100	Gruppo miscelatore monoforo in ottone cromato per lavabo, con bocca di erogazione fusa, sporgenza cm 14 circa, senza scarico automatico		

Num.Ord. TARIFFA	DESCRIZIONE DELL'ARTICOLO	unità di misura	P R E Z Z O UNITARIO
01.P22.C10.0 10	Da 1/2" con aeratore, tipo corrente euro (cinquantatre/66)	cad	53,66
Nr. 101 01.P22.F40.0 10	Bracci doccia a parete in ottone cromato Soffione fuso tipo americano euro (cinquantauno/89)	cad	51,89
Nr. 102 01.P22.T00.0 05	Vaso igienico (combinazione wc/bidet) in ceramica con sifone incorporato, catino allungato, sedile speciale rimovibile in plastica antiscivolo, apertura anteriore, altezza 500 mm e lunghezza 800 mm dalla parete, completo di cassetta, batteria, comando di scarico di tipo agevolato Installazione a pavimento euro (trecentocinquantasette/00)	cad	357,00
Nr. 103 01.P22.T05.0 05	Lavabo in ceramica per disabili, frontale concavo, bordi arrotondati, appoggio per gomiti, sparti acqua antispruzzo, miscelatore meccanico a leva lunga con bocchello estraibile, sifone con scarico flessibile dimensioni 700x570x180 mm con mensole fisse euro (duecentosettantanove/39)	cad	279,39
Nr. 104 01.P22.T10.0 10	Piatto doccia accessibile, in vetroresina, per installazione a filo pavimento, con flange di impermeabilizzazione su tre lati e griglie di ancoraggio, completo di piletta sifonata cm 80x80 colore bianco euro (duecentodiciassette/29)	cad	217,29
Nr. 105 01.P22.T25.0 05	Specchio reclinabile per disabili in tubo di alluminio rivestito in nylon, sistema di inclinazione frizionato e sistema di fissaggio a parete con protezione Colore bianco euro (trecentocinquantasette/00)	cad	357,00
Nr. 106 01.P26.A60.0 30	Trasporto e scarico di materiale di scavo, demolizione e/o rifiuto ad impianto di trattamento autorizzato, esclusi i relativi oneri e tributi se dovuti. In impianto di trattamento autorizzato, da 10 km fino a 30 km di distanza euro (cinque/93)	m³	5,93
Nr. 107 01.P26.B00.0 05	Carico di materiali sciolti di qualsiasi provenienza sul mezzo di trasporto Eseguito con mezzo meccanico euro (due/44)	m³	2,44
Nr. 108 02.P02.A08.0 10	Taglio a sezione obbligata eseguito a mano con l'ausilio di martello demolitore, di muratura in mattoni o mista di pietrame, di qualsiasi forma, spessore e specie, per incastri, pilastri, soffitti, solai, travi, ecc., di dimensione inferiore a 0,10 m² euro (millecinque/50)	m²	1'005,50
Nr. 109 02.P02.A12.0 10	Formazione di foro del diametro fino a 5 cm e profondità fino a 100 cm, eseguito nelle murature in mattoni o miste di pietrame di ogni forma, spessore e specie, per inserimento di catene, tiranti o simili euro (ottantacinque/19)	cad	85,19
Nr. 110 02.P45.L35.0 10	Fornitura e posa in opera di copertura in coppi con manto inferiore in coppi nuovi e manto superiore in coppi di recupero. Servizio materiali eseguito con l'ausilio di mezzi di sollevamento euro (ottantadue/34)	m²	82,34
Nr. 111 02.P45.L40.0 05	Fornitura e posa in opera di tegoloni di colmo in cotto, compresa sigillatura con idonea malta premiscelata, conforme alla norma UNI EN 998-2 e in classe M 5. Servizio materiali eseguito con l'ausilio di mezzi di sollevamento.. euro (venticinque/00)	m	25,00
Nr. 112 02.P45.L55.0 10	Fornitura e posa in opera di lastre in fibrocemento per sottocoppo euro (ventiquattro/35)	m²	24,35
Nr. 113 02.P80.S32.0 10	Sverniciatura totale, o decapaggio, di serramenti in legno a superficie liscia, eseguita con fiamma e spatola, misurazione vuoto per pieno per ogni facciata, con un minimo di 1,2 m², eseguita in loco, compresa carteggiatura ed eventuale rimozione e successivo riposizionamento del serramento euro (trentaquattro/51)	m²	34,51
Nr. 114 03.A04.A01. 010	Rinzaffo. Con malte di calce aerea o con malte di calce idraulica NHL EN 459-1. Esecuzione di rinzaffo su pareti, soffitti piani, travi sia in piano sia in curva, compresa l'esecuzione dei raccordi negli angoli, delle zanche di separazione tra pareti e orizzontamenti e della profilatura degli spigoli. Esclusi i ponteggi fissi e compresi gli eventuali ponteggi provvisori. Eseguito con malta confezionata e applicata con intonacatrice, compreso inoltre il pompaggio al piano di lavoro e la distribuzione. Per una superficie complessiva di almeno 1 m², anche a più strati. Prezzo al metro quadrato per ogni centimetro di spessore. Antisale eseguita con malta di calce idrata, pozzolana e sabbia silicea in granulometria da 0-4 mm più acqua q.b. Resa ~16kg/m² per ogni centimetro di spessore. euro (dieci/82)	m²	10,82
Nr. 115 03.A04.B01. 005	Intonaco. Con malte di calce aerea o con malte di calce idraulica NHL EN 459-1. Esecuzione di intonaco su rinzaffo o di intonaco di fondo, su pareti verticali e orizzontali interne ed esterne, sia in piano sia in curva, compresa l'esecuzione dei raccordi, delle zanche e la profilatura degli spigoli. Esclusi i ponteggi fissi e compresi gli eventuali ponteggi provvisori. Eseguito con malta confezionata e applicata con intonacatrice, compreso inoltre il pompaggio al piano di lavoro e la distribuzione. Per una superficie complessiva di almeno 1 m², anche a più strati. Prezzo al metro quadrato per ogni centimetro di spessore. Intonaco di fondo su supporti in tufo, mattoni pieni, pietre, ecc. Eseguita con malta di calce idrata, pozzolana e sabbia silicea in granulometria 0 a 3,5 mm, più acqua q.b. Resa ~16 kg/m² per ogni centimetro di spessore. euro (tredici/65)	m²	13,65
Nr. 116 03.A04.C01. 005	Rasatura. Con malte di calce aerea, malte di calce idraulica NHL EN 459-1 o malte di argilla. Esecuzione di rasatura su arriccio o intonaco di fondo, su pareti verticali e orizzontali interne ed esterne, sia in piano sia in curva. Esclusi i ponteggi fissi e compresi gli eventuali ponteggi provvisori. Eseguita a fratazzo fine con malta confezionata a mano o con impastatrice. Compreso inoltre il tiro in alto al piano di lavoro con montacarico a bandiera e la distribuzione della malta. Per milimetro di spessore. Per una superficie complessiva di almeno 1 m², anche a più		

Num.Ord. TARIFFA	DESCRIZIONE DELL'ARTICOLO	unità di misura	PREZZO UNITARIO
	strati e fino a 2 mm di spessore. A civile per interni ed esterni. Eseguita con malta di calce idrata, pozzolana e aggregati calcarei in granulometria 0-0,6 mm, più acqua q.b. Resa ~1,3 kg/m² per ogni millimetro di spessore. Prezzo al metro quadrato per 1 mm di spessore. euro (quattro/35)	m²	4,35
Nr. 117 03.A07.A01. 020	Realizzazione di isolamento termico a cappotto con lastre di qualsiasi dimensione e spessore, compreso il carico, lo scarico, il trasporto e deposito a qualsiasi piano del fabbricato. Sono compresi inoltre gli oneri relativi a: incollaggio e/o tassellatura e sagomatura dei pannelli, rasatura, stesura di fissativo, applicazione del rasante a base di calce idraulica naturale steso con spatola d'acciaio, compreso fornitura e posa di rete d'armatura e di ogni altro onere necessario per dare l'opera finita a perfetta regola d'arte. (esclusa la fornitura dell'isolante) Su superfici interne orizzontali (intradosso solaio) euro (cinquantatre/93)	m²	53,93
Nr. 118 03.A10.G02. 005	Trattamenti su metallo. Applicazione di smalto su superfici metalliche. Il ciclo di lavorazione prevede di: Carteggiare, stendere una mano di antiruggine, attendere 24 ore, applicare due mani di smalto bianco da diluire al 15% con diluente balsamico vegetale (la seconda mano dopo 24 ore). Compreso di ogni mezzo d'opera ed ogni opera accessoria per dare il lavoro finito a regola d'arte. Smalto bianco per radiatori a base di resine e oli vegetali, cera d'api, xanthan, talco e leticina di soia. euro (trentaquattro/69)	m²	34,69
Nr. 119 06.A30.I01.0 10	Ripristino e chiusura di scassi o tracce su pareti, solette, o pavimento con materiali idonei al tipo di muratura esistente, compresa la rifinitura dell'intonaco. ripristino di tracce euro (otto/69)	m	8,69
Nr. 120 09.A05.A05. 015	Apertura di fori rotondi eseguiti su struttura di c.a. od assimilabili eseguiti con la tecnica usuale o con la tecnica del carotaggio continuo, compresa la pulizia dell'area di lavoro e lo smaltimenti in discarica del materiale di risulta. L'approvvigionamento idrico è compreso nel prezzo [Note: -ancoraggio per piazzamento macchina (nr./cm); -profondità ipotizzata per primo foro 40 cm (stimando l'impegno di 25 min per realizzare un carotaggio di 52 mm su una parete di 30 cm; -maggiorazione del 50% da applicare per compensare il noleggio giornaliero dell'attrezzatura.] Carotaggio diametro da 62 mm a 102 mm - Primo foro euro (duecentocinquanta/97)	cad	250,97
Nr. 121 09.A05.A05. 020	Apertura di fori rotondi eseguiti su struttura di c.a. od assimilabili eseguiti con la tecnica usuale o con la tecnica del carotaggio continuo, compresa la pulizia dell'area di lavoro e lo smaltimenti in discarica del materiale di risulta. L'approvvigionamento idrico è compreso nel prezzo [Note: -ancoraggio per piazzamento macchina (nr./cm); -profondità ipotizzata per primo foro 40 cm (stimando l'impegno di 25 min per realizzare un carotaggio di 52 mm su una parete di 30 cm; -maggiorazione del 50% da applicare per compensare il noleggio giornaliero dell'attrezzatura.] Carotaggio diametro da 62 mm a 102 mm - Per ogni foro eseguito successivamente al primo euro (quattro/44)	cm	4,44
Nr. 122 09.A05.A05. 035	Apertura di fori rotondi eseguiti su struttura di c.a. od assimilabili eseguiti con la tecnica usuale o con la tecnica del carotaggio continuo, compresa la pulizia dell'area di lavoro e lo smaltimenti in discarica del materiale di risulta. L'approvvigionamento idrico è compreso nel prezzo [Note: -ancoraggio per piazzamento macchina (nr./cm); -profondità ipotizzata per primo foro 40 cm (stimando l'impegno di 25 min per realizzare un carotaggio di 52 mm su una parete di 30 cm; -maggiorazione del 50% da applicare per compensare il noleggio giornaliero dell'attrezzatura.) Carotaggio diametro da 225 mm a 300 mm - Primo foro euro (seicentotrentaquattro/16)	cad	634,16
Nr. 123 09.A05.A05. 040	Apertura di fori rotondi eseguiti su struttura di c.a. od assimilabili eseguiti con la tecnica usuale o con la tecnica del carotaggio continuo, compresa la pulizia dell'area di lavoro e lo smaltimenti in discarica del materiale di risulta. L'approvvigionamento idrico è compreso nel prezzo [Note: -ancoraggio per piazzamento macchina (nr./cm); -profondità ipotizzata per primo foro 40 cm (stimando l'impegno di 25 min per realizzare un carotaggio di 52 mm su una parete di 30 cm; -maggiorazione del 50% da applicare per compensare il noleggio giornaliero dell'attrezzatura.) Carotaggio diametro da 225 mm a 300 mm - Per ogni foro eseguito successivamente al primo euro (dieci/83)	cm	10,83
Nr. 124 09.A05.A05. 045	Apertura di fori rotondi eseguiti su struttura di c.a. od assimilabili eseguiti con la tecnica usuale o con la tecnica del carotaggio continuo, compresa la pulizia dell'area di lavoro e lo smaltimenti in discarica del materiale di risulta. L'approvvigionamento idrico è compreso nel prezzo [Note: -ancoraggio per piazzamento macchina (nr./cm); -profondità ipotizzata per primo foro 40 cm (stimando l'impegno di 25 min per realizzare un carotaggio di 52 mm su una parete di 30 cm; -maggiorazione del 50% da applicare per compensare il noleggio giornaliero dell'attrezzatura.) Carotaggio diametro da 350 mm a 400 mm - Primo foro euro (ottocentoquattro/03)	cad	804,03
Nr. 125 09.A05.A05. 050	Apertura di fori rotondi eseguiti su struttura di c.a. od assimilabili eseguiti con la tecnica usuale o con la tecnica del carotaggio continuo, compresa la pulizia dell'area di lavoro e lo smaltimenti in discarica del materiale di risulta. L'approvvigionamento idrico è compreso nel prezzo [Note: -ancoraggio per piazzamento macchina (nr./cm); -profondità ipotizzata per primo foro 40 cm (stimando l'impegno di 25 min per realizzare un carotaggio di 52 mm su una parete di 30 cm; -maggiorazione del 50% da applicare per compensare il noleggio giornaliero dell'attrezzatura.) Carotaggio diametro da 350 mm a 400 mm - Per ogni foro eseguito successivamente al primo euro (tredici/38)	cm	13,38
Nr. 126 29.P15.A05.0	cemento, mattoni, mattonelle e ceramiche (rif.codice CER 17 01) miscugli o frazioni separate di cemento, mattoni, mattonelle e ceramiche, diverse da quelle di cui alla voce 17 01 06 (rif.codice CER 17 01 07)		

Num.Ord. TARIFFA	DESCRIZIONE DELL'ARTICOLO	unità di misura	PREZZO UNITARIO
25	euro (diciotto/85)	t	18,85
Nr. 127 29.P15.A10.0 05	legno, vetro e plastica (rif. codice CER 17 02) legno (rif. codice CER 17 02 01) euro (centoquaranta/68)	t	140,68
Nr. 128 29.P15.A20.0 15	metalli (incluse le loro leghe) (rif.codice CER 17 04) ferro e acciaio (rif.codice CER 17 04 05) euro (otto/74)	t	8,74
Nr. 129 29.P15.A25.0 10	terra (compresa quella proveniente da siti contaminati), rocce e materiale di dragaggio (rif.codice CER 17 05) terra e rocce, diverse da quelle di cui alla voce 17 05 03 che rispettino i limiti imposti dalla colonna A tab.1 all'Allegato V, Titolo V della parte IV del D.Lgs. 152/06 (rif.codice CER 17 05 04) euro (tredici/78)	t	13,78
Nr. 130 29.P15.A40.0 20	altri rifiuti dell'attività di costruzione e demolizione (rif.codice CER 17 09) rifiuti misti dell'attività di costruzione e demolizione, diversi da quelli di cui alle voci 17 09 01, 17 09 02 e 17 09 03(rif.codice CER 17 09 04) - Da sottoporre a cernita euro (centoseptantadue/41)	t	172,41
Nr. 131 30.P45.A00.0 20	Lastre piene in gesso protetto (cartongesso), di tipo A (standard), per applicazioni su intonaco a secco, rivestimenti o pareti divisorie componibili su strutture metalliche o in legno, conformi alla norma UNI EN 520:2009. Dotate di dichiarazione o certificazione ambientale di prodotto relativamente al contenuto di riciclato come richiesto dal decreto MITE 23 giugno 2022 paragrafo 2.5. Spessore mm 12,5 - classe di reazione al fuoco A2-s1,d0 euro (tre/75)	m²	3,75
Nr. 132 30.P45.A05.0 10	Lastre piene in gesso protetto (cartongesso) standard (di tipo A), rivestite su un lato con lamina di alluminio con funzione di barriera al vapore, per la bonifica interna di muri perimetrali umidi, pareti divisorie e controsoffitti, conformi alla norme UNI EN 14190:2014 e EN 520:2009. Dotate di dichiarazione o certificazione ambientale di prodotto relativamente al contenuto di riciclato come richiesto dal decreto MITE 23 giugno 2022 paragrafo 2.5. Spessore mm 12,5 - classe di reazione al fuoco A2-s1,d0 euro (otto/47)	m²	8,47
Nr. 133 30.P45.B00.0 10	Lastre piene in gesso protetto (cartongesso) idrorepellenti (tipo H2) con ridotta capacità di assorbimento totale e superficiale dell'acqua per ambienti in particolari condizioni igrometriche, conforme alle norme UNI EN 520:2009. Dotati di dichiarazione o certificazione ambientale di prodotto relativamente al contenuto di riciclato come richiesto dal decreto MITE 23 giugno 2022 paragrafo 2.5. Spessore mm 12,5 - classe di reazione al fuoco A2-s1,d0 additivato con fibre di vetro euro (otto/35)	m²	8,35
Nr. 134 30.P50.A40.0 45	Pannello in polistirene espanso sinterizzato (EPS) contenente particelle di grafite all'interno della struttura cellulare per sistemi a cappotto. garantisce le seguenti proprietà: classe di reazione al fuoco E, conducibilità termica 0,031 W/mK (EN 12667); resistenza a flessione BS>=150 kPa (EN 12089); resistenza a trazione perpendicolare alle facce TR>=150 kPa resistenza al passaggio del vapore (µ) 30-70 Dotato di dichiarazione o certificazione ambientale di prodotto relativamente al contenuto di riciclato come richiesto dal decreto MITE 23 giugno 2022 paragrafo 2.5 e 2.5.7 Spessore mm 100 euro (diciassette/26)	m²	17,26
Nr. 135 30.P50.B00.0 10	Pannello in polistirene espanso estruso (XPS), senza pelle, bordi laterali dritti, per isolamento termico delle coperture piane (tetto piano caldo) e adatto ad accoppiaggio con guaine bituminose. Resistenza a compressione => 300 kPa (secondo la norma UNI EN 13164:2013), euroclasse E di resistenza al fuoco, conducibilità termica 0,032 W/mK. Marchiatura CE Dotato di dichiarazione o certificazione ambientale di prodotto relativamente al contenuto di riciclato come richiesto dal decreto MITE 23 giugno 2022 paragrafo 2.5 e 2.5.7 spessore mm 30 euro (nove/26)	m²	9,26
Nr. 136 30.P50.B05.0 15	Pannello in polistirene espanso estruso (XPS), con pelle e bordi ad incastro su tutti i lati, per isolamento termico in estradosso delle coperture a falda e intercapedini. Resistenza a compressione => 300 kPa (secondo la norma UNI EN 13164:2013), euroclasse E di reazione al fuoco, conducibilità termica da 0,032 a 0,035 W/ mK. Dotato di dichiarazione o certificazione ambientale di prodotto relativamente al contenuto di riciclato come richiesto dal decreto MITE 23 giugno 2022 paragrafo 2.5 e 2.5.7 spessore mm 50 euro (tredici/72)	m²	13,72
Nr. 137 30.P50.B05.0 35	Pannello in polistirene espanso estruso (XPS), con pelle e bordi ad incastro su tutti i lati, per isolamento termico in estradosso delle coperture a falda e intercapedini. Resistenza a compressione => 300 kPa (secondo la norma UNI EN 13164:2013), euroclasse E di reazione al fuoco, conducibilità termica da 0,032 a 0,035 W/ mK. Marchiatura CE Dotato di dichiarazione o certificazione ambientale di prodotto relativamente al contenuto di riciclato come richiesto dal decreto MITE 23 giugno 2022 paragrafo 2.5 e 2.5.7 spessore mm 120 euro (trentadue/91)	m²	32,91
Nr. 138 30.P50.C05.0 20	Pannelli isolanti costituiti da lana di vetro e resina termoindurente senza rivestimento, per isolamento termico ed acustico di pareti in intercapedine e coperture a falda. Classe di reazione al fuoco A1, densità 30 kg/m3, conducibilità termica 0,032 W/mK. Conformi alle norme UNI EN 13162:2013 e UNI EN 13172:2012. Marchiatura CE Dotati di dichiarazione o certificazione ambientale di prodotto relativamente al contenuto di riciclato come richiesto dal decreto MITE 23 giugno 2022 paragrafo 2.5 e 2.5.7 spessore mm 80 euro (nove/39)	m²	9,39
Nr. 139 30.P50.O00.0 30	Feltro in lana di roccia a bassa densità, rivestito su un lato da un foglio di carta kraft politenata con funzione di freno vapore, per isolamento termico in estradosso di sottotetti non praticabili, aventi le seguenti caratteristiche: densità 26 kg/mc, conducibilità termica lambda 0,040 W/ mk, larghezza rotoli 1.200 mm. Dotato di dichiarazione o certificazione ambientale di prodotto relativamente al contenuto di riciclato come richiesto dal decreto MITE 23 giugno 2022 paragrafo 2.5 e 2.5.7 spessore mm 140 euro (undici/82)	m²	11,82
Nr. 140 ANP_01AR	Fornitura e posa in opera di guaina modellabile per lastre preformate di sottotetto tipo ondulina, in rotoli di dimensioni cm 40x500, compreso ogni onere necessario per dare l'opera finita a perfetta regola d'arte. Guaina sottocolmo con tessuto centrale traspirante e alluminio plissettato laterale con bande adesive		

Num.Ord. TARIFFA	DESCRIZIONE DELL'ARTICOLO	unità di misura	P R E Z Z O UNITARIO
	euro (diciassette/66)	m	17,66
Nr. 141 ANP_02AR	Fornitura e posa in opera di listello di colmo in propilene larghezza 8 cm , lunghezza 50 cm comprensiva di staffe in lamiera zincata regolabile in altezza per il fissaggio del listello di colmo euro (nove/81)	m	9,81
Nr. 142 ANP_03AR	Fornitura e posa in BOCCHETTE DI AERAZIONE in polipropilene per coppo per ventilazione del tetto. Nella misura di 3 elementi per metro lineare. rezzo al metro lineare considerando i 3 elementi per metro euro (nove/87)	m	9,87
Nr. 143 ANP_04 AR	Fornitura e posa in opera di DISPOSITIVO ANTIVOLATILE, GRIGLIA PARAPASSERI DI VENTILAZIONE per lastra sottocoppo H 30 mm spessore 10/10 in acciaio stirata e verniciata. Compreso ogni onere a dare l'opera finita a regola d'arte euro (nove/12)	m	9,12
Nr. 144 ANP_05AR	Fornitura e posa in opera di staffe fermacoppi in acciaio inox ramato MODELLO PRIMA FILA - compreso ogni onere per dare l'opera finita a perfetta regola d'arte. Incidenza n. 9 pezzi/ml euro (cinque/34)	ml	5,34
Nr. 145 ANP_06AR	Fornitura e posa in opera di staffe fermacoppi in acciaio inox ramato - MODELLO AD S - per l'ancoraggio dei coppi garantendone una sovrapposizione costante di mm 105- compreso ogni onere per dare l'opera finita a perfetta regola d'arte. Incidenza n. 12 pezzi/mq (solo coppi superiori) euro (cinque/89)	m2	5,89
Nr. 146 ANP_07AR	Fornitura e posa in opera di scala retrattile metallica, completa di botola EI60 di resistenza al fuoco, completa di ogni accessorio ed ogni onere necessario per dare l'opera finita a perfetta regola d'arte euro (duemilaquattrocentodiciotto/07)	cadauno	2'418,07
Nr. 147 ANP_08ar	Fornitura di VETRATE ISOLANTI Vetrocamera di tamponamento a controllo solare ed isolamento termico composta da: • vetro esterno stratificato 66.2 costituito da lastre di qualità mid-iron tipo Planibel Clearlite o similare con spessore 6 mm ciascuna, unite da intercalare trasparente di tipo PVB ad isolamento acustico spessore 0,76 mm, trattamento selettivo di tipo magnetronico in posizione 2 tipo "Energy 72-38 o similare • intercapedine di spessore 20 mm riempita ad Argon al 90% ed Aria al 10% • vetro interno stratificato 44.2 costituito da lastre di qualità mid-iron tipo Planibel Clearlite o similare con spessore 4 mm ciascuna, unite da intercalare trasparente di tipo PVB ad isolamento acustico spessore 0,76 mm La vetrata così composta consentirà di ottenere: • Trasmissione Luminosa minima di 69% • Fattore solare massimo di 35% • Riflessione Luminosa esterna massima di 12% • Indice di resa colori Ra di almeno 94% misurati secondo EN 410 • Valore di trasmittanza termica Ug 1.0 W/mqK, secondo EN 673 • Isolamento acustico Rw pari a 50 dB secondo D.P.C.M. 5/12/1997 • Classe di sicurezza alla defenestrazione secondo prova del pendolo EN 12600 1B1/1B1 euro (duecentonovantaquattro/70)	m2	294,70
	Cercenasco, 03/10/2024		
	Il Tecnico		

LAVORI DI ADEGUAMENTO SISMICO E NORMATIVO DELLA
SCUOLA PRIMARIA DI CERCENASCO

Oggetto:

Immobile sito in Via XX Settembre, n. 28 -Cercenasco (TO) - Censito al NCT al
Foglio 12 mappale 407 e censito al NCEU al Foglio 12 mappale 407

Committenza:

Comune di Cercenasco (TO)

Riferimento:

Data:

03/10/2024

Voce di Analisi Prezzi n°

1ar

Codice di riferimento di Elenco Prezzi

ANP.01ar

u.m.

ml

Prezzo unitario

€ 17,66

Manodopera lorda

€ 7,41

Descrizione voce di Elenco Prezzi

Fornitura e posa in opera di guaina modellabile per lastre preformate di sottotetto tipo ondulina, in rotoli di dimensioni cm 40x500, compreso ogni onere necessario per dare l'opera finita a perfetta regola d'arte. GUAINA SOTTOCOLMO CON TESSUTO CENTRALE TRASPIRANTE E ALLUMINIO PLISSETTATO LATERALE CON BANDE ADESIVE

Materiali

Riferimento prezzo unitario, codice	u.m.	prezzo unitario in (€ / u.m.)	prezzo unitario in (€ / u.m.) netto	Quantità per u.m. di voce di AP	Importo parziale	Importo totale	% su prezzo di EP
Sottocolmo per tessuto traspirante in polipropilene, fascia centrale di rinforzo e bandelle laterali plissettate in alluminio rinforzato con fasce di adesivo butilico da 40 mm larghezza 40 cm colore cotto. Adesivo butilico posto in 2 fasce da 40 mm							
LISTINO PREZZI tipo AZIENDA BIN SISTEMI	ml	€ 7,85	€ 7,85	1,00	€ 7,85		
	um	0,00	0,00	0,00	0,00		
totale netto materiali						€ 7,85	44,45%

Noli (macchinari e attrezzature) e Trasporti

Trasporto di materiali di qualsiasi natura dai luoghi di magazzinaggio ai cantieri di costruzione o viceversa con qualunque mezzo, compreso il carico e lo scarico	01.P26.A20.005	q	€ 2,35	€ 2,35	0,10	€ 0,24	
Noli, trasporti, ecc (indicare Prezziario)	Offerta o codice	um	0,00	0,00	0,00	0,00	
totale netto noli e trasporti						€ 0,24	1,33%

Manodopera

Operaio 4° livello – ore normali	01.P01.A05.005	h	€ 41,50		0,10	4,15	
Operaio specializzato - ore normali	01.P01.A10.005	h	€ 39,28			0,00	
Operaio qualificato - ore normali	01.P01.A20.005	h	€ 36,39			0,00	
Operaio comune - ore normali	01.P01.A3.005	h	€ 32,59		0,10	3,26	
totale netto manodopera						€ 7,41	41,95%

Opere compiute

DESCRIZIONI	par.ug.	lung.	larg.	H/Peso	QT		
	1	€ 0,00	€ 0,00	0,00	0,00		
totale netto opere compiute						€ 0,00	0,00%

totale netto

€ 15,49

A) TOTALE COSTO OPERE A MISURA

€ 15,49€

B) SPESE GENERALI applicato su Materiali e Prezzi di Mercato escluse voci di Prezziario

€ 1,26

16,0%

C) UTILE DI IMPRESA (applicata su Materiali e Prezzi di Mercato + B)

€ 0,91

10,0%

AREA DI SUPERFICIE VALUTATA

1

1,00

TOTALE GENERALE

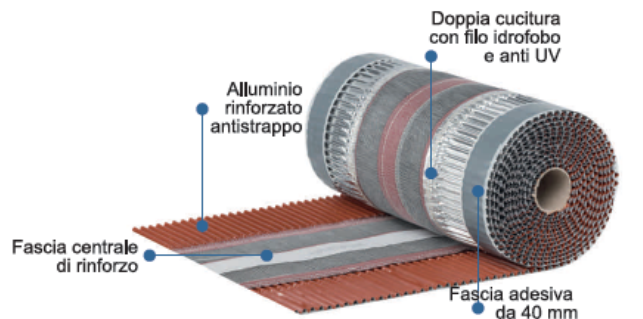
€ 17,66

di cui manodopera

€ 7,41

42,0%

SOTTOCOLMO LINEA PLISSVENT TOP



Codice	descrizione	ad. butilico	colore	misure	confezione	euro/ml
PLISSVENT37R/40	Sottocolmo con tessuto traspirante in polipropilene, fascia centrale di rinforzo e bandelle laterali plissettate in alluminio rinforzato con fasce di adesivo butilico da 40 mm. Larghezza 37 cm.	2 fasce da 40 mm	cotto	H 37 cm L 5 ml	scatola 20 ml	7,70
PLISSVENT37TM/40			testa di moro			7,70
PLISSVENT37M/40			marrone			7,70
PLISSVENT37N/40			nero grafite			7,70
PLISSVENT40R/40	Sottocolmo con tessuto traspirante in polipropilene, fascia centrale di rinforzo e bandelle laterali plissettate in alluminio rinforzato con fasce di adesivo butilico da 40 mm. Larghezza 40 cm.	2 fasce da 40 mm	cotto	H 40 cm L 5 ml	scatola 20 ml	7,85
PLISSVENT40TM/40			testa di moro			7,85
PLISSVENT40M/40			marrone			7,85
PLISSVENT40N/40			nero grafite			7,85

**LAVORI DI ADEGUAMENTO SISMICO E NORMATIVO DELLA
SCUOLA PRIMARIA DI CERCENASCO**

Oggetto:

Immobile sito in Via XX Settembre, n. 28 -Cercenasco (TO) - Censito al NCT al
Foglio 12 mappale 407 e censito al NCEU al Foglio 12 mappale 407

Committenza:

Comune di Cercenasco (TO)

Riferimento:

Data:

03/10/2024

Voce di Analisi Prezzi n°

2ar

Codice di riferimento di Elenco Prezzi

ANP.02ar

u.m.

ml

Prezzo unitario

€ 9,81

Manodopera lorda

€ 3,59

Descrizione voce di Elenco Prezzi

Fornitura e posa in opera di listello di colmo in propilene larghezza 8 cm , lunghezza 50 cm comprensiva di staffe in lamiera zincata regolabile in altezza per il fissaggio del listello di colmo

Riferimento prezzo unitario, codice	u.m.	prezzo unitario in (€ / u.m.)	prezzo unitario in (€ / u.m.) netto	Quantità per u.m. di voce di AP	Importo parziale	Importo totale	% su prezzo di EP
--	------	----------------------------------	--	------------------------------------	------------------	----------------	-------------------------

Materiali

listello di colmo in propilene larghezza 8 cm , lunghezza 50 cm	LISTINO PREZZI tipo AZIENDA BIN SISTEMI	cad	€ 1,60	€ 1,60	2,10	€ 3,36	
gancio fermacolmo in alluminio preveriniciati per coppo con altezza regolabile	LISTINO PREZZI tipo AZIENDA BIN SISTEMI	cad	€ 0,35	€ 0,35	3,00	€ 1,05	
			€ 0,00			€ 0,00	
totale netto materiali						€ 4,41	44,95%

Noli (macchinari e attrezzature) e Trasporti

Trasporto di materiali di qualsiasi natura dai luoghi di magazzinaggio ai cantieri di costruzione o viceversa con qualunque mezzo, compreso il carico e lo scarico	01.P26.A20.005	q	€ 2,35	€ 2,35	0,25	€ 0,59	
Noli, trasporti, ecc (indicare Prezziario)	Offerta o codice	um	0,00	0,00	0,00	0,00	
totale netto noli e trasporti						€ 0,59	5,99%

Manodopera

Operaio 4° livello – ore normali	01.P01.A05.005	h	€ 41,50			0,00	
Operaio specializzato - ore normali	01.P01.A10.005	h	€ 39,28		0,05	1,96	
Operaio qualificato - ore normali	01.P01.A20.005	h	€ 36,39			0,00	
Operaio comune - ore normali	01.P01.A3.005	h	€ 32,59		0,05	1,63	
totale netto manodopera						€ 3,59	36,63%

Opere compiute

DESCRIZIONI	par.ug.	lung.	larg.	H/Peso	QT		
	1	€ 0,00	€ 0,00	0,00	0,00		
totale netto opere compiute						€ 0,00	0,00%

totale netto

€ 8,59

A) TOTALE COSTO OPERE A MISURA

€ 8,59

B) SPESE GENERALI applicato su Materiali e Prezzi di Mercato escluse voci di Prezziario

€ 0,71

16,0%

C) UTILE DI IMPRESA (applicata su Materiali e Prezzi di Mercato + B)

€ 0,51

10,0%

AREA DI SUPERFICIE VALUTATA

1

1,00

TOTALE GENERALE

€ 9,81

di cui manodopera

€ 3,59

36,6%

**LAVORI DI ADEGUAMENTO SISMICO E NORMATIVO DELLA
SCUOLA PRIMARIA DI CERCENASCO**

Oggetto:

 Immobile sito in Via XX Settembre, n. 28 -Cercenasco (TO) - Censito al NCT al
Foglio 12 mappale 407 e censito al NCEU al Foglio 12 mappale 407

Committenza:

Comune di Cercenasco (TO)

Riferimento:

Data:

03/10/2024

Voce di Analisi Prezzi n°

3ar

Codice di riferimento di Elenco Prezzi

ANP.03ar

u.m.

ml

Prezzo unitario

€ 9,87

Manodopera lorda

€ 3,59

Descrizione voce di Elenco Prezzi

Fornitura e posa in BOCCHETTE DI AERAZIONE in polipropilene per coppo per ventilazione del tetto. Nella misura di 3 elementi per metro lineare

Materiali

Riferimento prezzo unitario, codice	u.m.	prezzo unitario in (€ / u.m.)	prezzo unitario in (€ / u.m.) netto	Quantità per u.m. di voce di AP	Importo parziale	Importo totale	% su prezzo di EP
BOCCHETTE DI AERAZIONE in polipropilene per coppo	LISTINO PREZZI tipo AZIENDA BIN SISTEMI	cad	€ 1,61	€ 1,61	3,00	€ 4,83	
				€ 0,00		€ 0,00	
				€ 0,00		€ 0,00	
totale netto materiali						€ 4,83	48,94%

Noli (macchinari e attrezzature) e Trasporti

Trasporto di materiali di qualsiasi natura dai luoghi di magazzinaggio ai cantieri di costruzione o viceversa con qualunque mezzo, compreso il carico e lo scarico	01.P26.A20.005	q	€ 2,35	€ 2,35	0,05	€ 0,12	
Noli, trasporti, ecc (indicare Prezziario)	Offerta o codice	um	0,00	0,00	0,00	0,00	
Noli, trasporti, ecc (indicare Prezziario)	Offerta o codice	um	0,00	0,00	0,00	0,00	
Noli, trasporti, ecc (indicare Prezziario)	Offerta o codice	um	0,00	0,00	0,00	0,00	
totale netto noli e trasporti						€ 0,12	1,19%

Manodopera

Operaio 4° livello – ore normali	01.P01.A05.005	h	€ 41,50			0,00	
Operaio specializzato - ore normali	01.P01.A10.005	h	€ 39,28		0,05	1,96	
Operaio qualificato - ore normali	01.P01.A20.005	h	€ 36,39			0,00	
Operaio comune - ore normali	01.P01.A3.005	h	€ 32,59		0,05	1,63	
totale netto manodopera						€ 3,59	36,41%

Opere compiute

DESCRIZIONI	par.ug.	lung.	larg.	H/Peso	QT		
	1	€ 0,00	€ 0,00	0,00	0,00		
totale netto opere compiute						€ 0,00	0,00%

totale netto

€ 8,54

A) TOTALE COSTO OPERE A MISURA

€ 8,54€

B) SPESE GENERALI applicato su Materiali e Prezzi di Mercato escluse voci di Prezziario

€ 0,77

16,0%

C) UTILE DI IMPRESA (applicata su Materiali e Prezzi di Mercato + B)

€ 0,56

10,0%

AREA DI SUPERFICIE VALUTATA

1

1,00

TOTALE GENERALE

€ 9,87

di cui manodopera

€ 3,59

36,4%

BOCCHETTE DI AERAZIONE AIR-PLUS

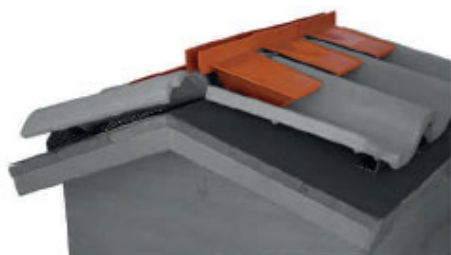
Codice	descrizione	confezione	euro/pz.
BPLUS-C	Bocchetta AIRPLUS in polipropilene per coppo	scatola 150 pz.	1,61



Codice	descrizione	confezione	euro/pz.
BPLUS-TP	Bocchetta AIRPLUS in polipropilene per tegola portoghese	scatola 100 pz.	1,61



Codice	descrizione	confezione	euro/pz.
BPLUS-L	Listello di colmo universale in polipropilene Larghezza 8 cm - Lunghezza 50 cm	scatola 30 pz.	1,60



POSA DELLE BOCCHETTE AIRPLUS SUI
CANALI TRA I COPPI/ TEGOLE.
CONSIGLIAMO DI DISPORRE UNA FILA DI
SILICONE AL DI SOTTO DELLA BOCCHETTA.



POSARE IL LISTELLO SOPRA GLI APPOGGI
DELLE BOCCHETTE AIRPLUS.



PREPARARE LA BASE IN MALTA O SCHIUMA
POLIURETANA LUNGO LA LINEA DI COLMO E
POSARE GLI ELEMENTI DI COLMO IN
LATERIZIO.

**LAVORI DI ADEGUAMENTO SISMICO E NORMATIVO DELLA
SCUOLA PRIMARIA DI CERCENASCO**

Oggetto:

 Immobile sito in Via XX Settembre, n. 28 -Cercenasco (TO) - Censito al NCT al
Foglio 12 mappale 407 e censito al NCEU al Foglio 12 mappale 407

Committenza:

Comune di Cercenasco (TO)

Riferimento:

Data:

03/10/2024

Voce di Analisi Prezzi n°

4ar

Codice di riferimento di Elenco Prezzi

ANP.04ar

u.m.

ml

Prezzo unitario

€ 9,12

Manodopera lorda

€ 1,44

Descrizione voce di Elenco Prezzi

Fornitura e posa in opera di DISPOSITIVO ANTIVOLATILE, GRIGLIA PARAPASSERI DI VENTILAZIONE IN LAMIERA DI ACCIAIO STIRATA E VERNICIATA per lastra sottocoppo H 30 mm spessore 10/10 in acciaio stirata e verniciata. Compreso ogni onere a dare l'opera finita a regola d'arte

Riferimento prezzo unitario, codice	u.m.	prezzo unitario in (€ / u.m.)	prezzo unitario in (€ / u.m.) netto	Quantità per u.m. di voce di AP	Importo parziale	Importo totale	% su prezzo di EP
-------------------------------------	------	-------------------------------	-------------------------------------	---------------------------------	------------------	----------------	-------------------

Materiali

GRIGLIA PARAPASSERI DI LEGA METALLICA per lastra sottocoppo H 30 mm spessore 10/10 in acciaio stirata e verniciata	LISTINO PREZZI tipo AZIENDA BIN SISTEMI	ml	€ 5,00	€ 5,00	1,20	€ 6,00	
			€ 0,00	€ 0,00		€ 0,00	

totale netto materiali

€ 6,00

65,79%

Noli (macchinari e attrezzature) e Trasporti

Trasporto di materiali di qualsiasi natura dai luoghi di magazzino ai cantieri di costruzione o viceversa con qualunque mezzo, compreso il carico e lo scarico	01.P26.A20.005	q	€ 2,35	€ 2,35	0,01	€ 0,02	
Noli, trasporti, ecc (indicare Prezziario)	Offerta o codice	um	0,00	0,00	0,00	0,00	
Noli, trasporti, ecc (indicare Prezziario)	Offerta o codice	um	0,00	0,00	0,00	0,00	
Noli, trasporti, ecc (indicare Prezziario)	Offerta o codice	um	0,00	0,00	0,00	0,00	

totale netto noli e trasporti

€ 0,02

0,26%

Manodopera

Operaio 4° livello – ore normali	01.P01.A05.005	h	€ 41,50			0,00	
Operaio specializzato - ore normali	01.P01.A10.005	h	€ 39,28		0,02	0,79	
Operaio qualificato - ore normali	01.P01.A20.005	h	€ 36,39			0,00	
Operaio comune - ore normali	01.P01.A3.005	h	€ 32,59		0,02	0,65	

totale netto manodopera

€ 1,44

15,76%

Opere compiute

DESCRIZIONI	par.ug.	lung.	larg.	H/Peso	QT	
	1	€ 0,00	€ 0,00	0,00	0,00	

totale netto opere compiute

€ 0,00

0,00%

totale netto

€ 7,46

A) TOTALE COSTO OPERE A MISURA

€ 7,46€

B) SPESE GENERALI applicato su Materiali e Prezzi di Mercato escluse voci di Prezziario

€ 0,96

16,0%

C) UTILE DI IMPRESA (applicata su Materiali e Prezzi di Mercato + B)

€ 0,70

10,0%

AREA DI SUPERFICIE VALUTATA

1

1,00

TOTALE GENERALE

€ 9,12

di cui manodopera

€ 1,44

15,8%

GRIGLIE PER LASTRA SOTTOCOPPO



indicazioni generali a pag. 21

Codice	descrizione	materiale	spessore	P mm	H mm	B mm	L mm	euro/pz.
GV8286-10	Griglia per lastra di copertura COPPO EVERTILE	lamiera acciaio forata verniciata	10/10	200	0	30	1.000	8,25
GVS0680	Griglia per lastra sottocoppo profilo 200,5 tipo Landini	lamiera acciaio stirata verniciata	-	200,3	0	30	801	5,00

**LAVORI DI ADEGUAMENTO SISMICO E NORMATIVO DELLA
SCUOLA PRIMARIA DI CERCENASCO**

Oggetto:

Immobile sito in Via XX Settembre, n. 28 -Cercenasco (TO) - Censito al NCT al
Foglio 12 mappale 407 e censito al NCEU al Foglio 12 mappale 407

Committenza:

Comune di Cercenasco (TO)

Riferimento:

Data:

03/10/2024

Voce di Analisi Prezzi n°

5ar

Codice di riferimento di Elenco Prezzi

ANP.05ar

u.m.

ml

Prezzo unitario

€ 5,34

Manodopera lorda

€ 2,16

Descrizione voce di Elenco Prezzi

Fornitura e posa in opera di staffe fermacoppi in acciaio inox ramato MODELLO DI PARTENZA - compreso ogni onere per dare l'opera finita a perfetta regola d'arte. Incidenza n.9 pezzi/ml

Riferimento prezzo unitario, codice	u.m.	prezzo unitario in (€ / u.m.)	prezzo unitario in (€ / u.m.) netto	Quantità per u.m. di voce di AP	Importo parziale	Importo totale	% su prezzo di EP
--	------	----------------------------------	--	------------------------------------	------------------	----------------	-------------------------

Materiali

GANCI FERMACOPPO IN NASTRO INOX RAMATO MODELLO DI PARTENZA per coppo sezione 10*0,8	LISTINO PREZZI tipo AZIENDA BIN SISTEMI	cad	€ 0,28	€ 0,28	9,00	€ 2,48
			€ 0,00			€ 0,00

totale netto materiali

€ 2,48

46,35%

Noli (macchinari e attrezzature) e Trasporti

Trasporto di materiali di qualsiasi natura dai luoghi di magazzinaggio ai cantieri di costruzione o viceversa con qualsunque mezzo, compreso il carico e lo scarico	01.P26.A20.005	q	€ 2,35	€ 2,35	0,01	€ 0,02
Noli, trasporti, ecc (indicare Prezziario)	Offerta o codice	um	0,00	0,00	0,00	0,00
Noli, trasporti, ecc (indicare Prezziario)	Offerta o codice	um	0,00	0,00	0,00	0,00
Noli, trasporti, ecc (indicare Prezziario)	Offerta o codice	um	0,00	0,00	0,00	0,00

totale netto noli e trasporti

€ 0,02

0,44%

Manodopera

Operaio 4° livello – ore normali	01.P01.A05.005	h	€ 41,50			0,00
Operaio specializzato - ore normali	01.P01.A10.005	h	€ 39,28		0,03	1,18
Operaio qualificato - ore normali	01.P01.A20.005	h	€ 36,39			0,00
Operaio comune - ore normali	01.P01.A3.005	h	€ 32,59		0,03	0,98

totale netto manodopera

€ 2,16

40,38%

Opere compiute

DESCRIZIONI	par.ug.	lung.	larg.	H/Peso	QT
	1	€ 0,00	€ 0,00	0,00	0,00

totale netto opere compiute

€ 0,00

0,00%

totale netto

€ 4,65

A) TOTALE COSTO OPERE A MISURA

€ 4,65

B) SPESE GENERALI applicato su Materiali e Prezzi di Mercato escluse voci di Prezziario

€ 0,40

16,0%

C) UTILE DI IMPRESA (applicata su Materiali e Prezzi di Mercato + B)

€ 0,29

10,0%

AREA DI SUPERFICIE VALUTATA

1

1,00

TOTALE GENERALE

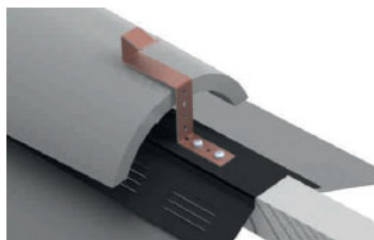
€ 5,34

di cui manodopera

€ 2,16

40,4%

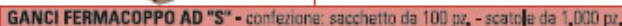
GANCI FERMACOLMO



GANCI FERMACOLMO REGOLABILI:
SI POSSONO PIEGARE IN
CORRISPONDENZA DI OGNI FORO PER
OTTENERE ALTEZZE DIVERSE IN BASE
ALLA DISTANZA TRA IL LISTELLO E IL
COPPO DI COPERTA.



Codice	descrizione	colore	sezione mm	confezione	euro/pz.
GACQ-REG-COTTO	Gancio fermacolmo in alluminio preverniciato QUADRATO per coppo e tegola in cemento con altezza regolabile	cotto	19x1,5	scatola 200 pz.	0,3500
GACQ-REG-TM	Gancio fermacolmo in alluminio preverniciato QUADRATO per coppo e tegola in cemento con altezza regolabile	testa di moro	19x1,5	scatola 200 pz.	0,3500

[illegible][illegible]

**LAVORI DI ADEGUAMENTO SISMICO E NORMATIVO DELLA
SCUOLA PRIMARIA DI CERCENASCO**

Oggetto:

Immobile sito in Via XX Settembre, n. 28 -Cercenasco (TO) - Censito al NCT al
Foglio 12 mappale 407 e censito al NCEU al Foglio 12 mappale 407

Committenza:

Comune di Cercenasco (TO)

Riferimento:

Data:

03/10/2024

Voce di Analisi Prezzi n°

7ar

Codice di riferimento di Elenco Prezzi

ANP.07ar

u.m.

cad

Prezzo unitario

€ 2.418,07

Manodopera lorda

€ 154,87

Descrizione voce di Elenco Prezzi

Fornitura e posa in opera di SCALA RETRATTILE METALLICA, per H 400 cm, larghezza botola per coprire l'altezza 70*200 cm CON APERTURA MANUALE, completa di botola EI60 di resistenza al fuoco omologata. Con caratteristiche di isolamento termico ottenuta tramite il pannello di legno multistrato ripieno di polistirene estruso. Trasmissione termica pari a U=0,460 W/Mq K completa di ogni accessorio ed ogni onere necessario per dare l'opera finita a perfetta regola d'arte

Riferimento prezzo unitario, codice	u.m.	prezzo unitario in (€ / u.m.)	prezzo unitario in (€ / u.m.) netto	Quantità per u.m. di voce di AP	Importo parziale	Importo totale	% su prezzo di EP
--	------	----------------------------------	--	------------------------------------	------------------	----------------	-------------------------

Materiali e prezzi di Mercato

SCALA RETRATTILE termoisolata per accesso al sottotetto	LISTINO PREZZI tipo AZIENDA ESTFELLER	cad	€ 1.700,00	€ 1.700,00	1,00	€ 1.700,00	
				€ 0,00		€ 0,00	
				€ 0,00		€ 0,00	

totale netto materiali

€ 1.700,00 70,30%

Noli (macchinari e attrezzature) e Trasporti

Trasporto di materiali di qualsiasi natura dai luoghi di magazzino ai cantieri di costruzione o viceversa con qualunque mezzo, compreso il carico e lo scarico	01.P26.A20.005	q	€ 2,35	€ 2,35	40,00	€ 94,00	
Noli, trasporti, ecc (indicare Prezziario)	Offerta o codice	um	0,00	0,00	0,00	0,00	

totale netto noli e trasporti

€ 94,00 3,89%

Manodopera

Operaio 4° livello – ore normali	01.P01.A05.005	h	€ 41,50		2,00	83,00	
Operaio specializzato - ore normali	01.P01.A10.005	h	€ 39,28		1,00	39,28	
Operaio qualificato - ore normali	01.P01.A20.005	h	€ 36,39			0,00	
Operaio comune - ore normali	01.P01.A3.005	h	€ 32,59		1,00	32,59	

totale netto manodopera

€ 154,87 6,40%

Opere compiute

DESCRIZIONI	par.ug.	lung.	larg.	H/Peso	QT
	1	€ 0,00	€ 0,00	0,00	0,00

totale netto opere compiute

€ 0,00 0,00%

totale netto

€ 1.948,87

A) TOTALE COSTO OPERE A MISURA

€ 1.948,87 €

B) SPESE GENERALI applicato su Materiali e Prezzi di Mercato escluse voci di Prezziario

€ 272,00 16,0%

C) UTILE DI IMPRESA (applicata su Materiali e Prezzi di Mercato + B)

€ 197,20 10,0%

AREA DI SUPERFICIE VALUTATA

1 1,00

TOTALE GENERALE

€ 2.418,07

di cui manodopera

€ 154,87 6,4%

PREVENTIVO SCALA RETRATTILE TERMOISOLATA PER SOTTOTETTO

1 messaggio

Rinaldo Sabattini <rinaldo.sabattini@estfeller.com>
A: "elisa.d@studioata.com" <elisa.d@studioata.com>

26 luglio 2024 alle ore 10:16

Buongiorno Sig.ra Dompè
facciamo seguito alla Vostra gradita richiesta per trasmettere il preventivo in oggetto

Scala retrattile termoisolata per sottotetto in alluminio sabbiato portata 400 kg. distribuiti con valore U= 1,00 W/m² K certificata
Misure foro necessarie per altezza 400 cm.
lunghezza 150 cm.
larghezza 75 cm.
spessore soletta 30 cm.
larghezza gradini 36 cm.
altezza locale 400 cm.
corrimano destro
Prezzo netto riservato impresa 1.700,00 € + IVA

Condizioni di fornitura
Consegna: 3/ 4 settimane da conferma d'ordine
Trasporto: f.co cantiere di Torino 100 € + IVA
Montaggio: escluso
Pagamento: 40% alla conferma d'ordine saldo bonifico bancario avviso merce pronta
Validità offerta: 31/08/24

In attesa di un Suo gradito cenno di riscontro, porgiamo nel frattempo i nostri più distinti saluti.

Dr. Rinaldo Sabattini
Direzione vendite



Tel: +39 0471 810089

www.estfeller.com
www.gortergroup.com/it/

Informativa ai sensi del D. Lgs. 196-30/06/2003 . Il contenuto di questa e-mail e degli eventuali allegati, deve essere nella disponibilità del solo destinatario.
Chiunque venga in possesso non autorizzato di questa e-mail è vincolato dalla legge a non leggerne il contenuto, a non copiarla, a non diffonderla e a non usarla.

Wir teilen unseren werten Kunden und Lieferanten mit, dass unser Betrieb vom 12. bis 23. August geschlossen bleibt.

Informiamo i ns. gentili clienti e fornitori, che la ns. azienda rimarrà chiusa dal 12 al 23 agosto.
We like to inform our kind customer and supplier, that our company will be closed from August 12th to August 23rd.



RETRATTILE TERMOISOLATA SERIE ALLUMIN

Su richiesta è fornibile l'apertura motorizzata della botola inferiore della scala e/o della controbotola superiore tramite interruttore o interruttore a telecomando.

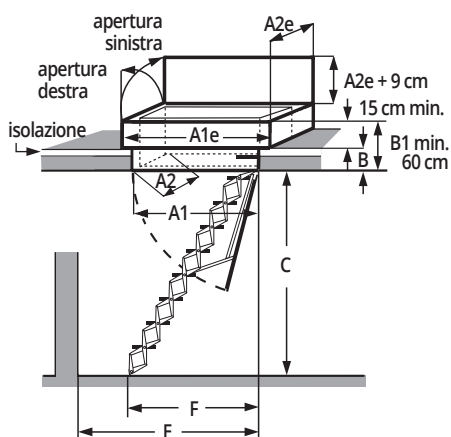
Versione automatica con controbotola automatizzata

La scala retrattile della serie Allumin termoisolata progettata per raggiungere direttamente il tetto piano o il tetto inclinato con le caratteristiche della termoisolazione. Quindi anche il telaio della scala retrattile essendo esposto alle condizioni climatiche più sfavorevoli è stato realizzato in pannelli multistrato di abete con l'interposizione a sandwich di pannelli isolanti e doppie guarnizioni per evitare la trasmissione termica. Lo stesso procedimento produttivo di isolamento a sandwich è stato realizzato sia nella botola inferiore che superiore con l'aggiunta di una protezione in lamiera di acciaio zincato, a scelta

fornibile in rame, indicato contro il calpestio accidentale e di rinforzo contro le intrusioni indesiderate. All'interno del telaio sono fissati gli scalini aggiuntivi per permettere una agevole uscita sul tetto e un chiavistello con possibilità di chiusura con lucchetto. La misura minima dell'altezza fornibile del telaio B1 è di 60 cm.

È disponibile la fornitura della scala in tre versioni di isolamento termico: versione A (U=1,0): botola isolata e controbotola standard, versione B (U=1,0): botola standard, telaio e controbotola isolati, versione C (U=0,52): botola, telaio e controbotola isolati.

Seguire le indicazioni delle tabelle delle scale SERIE ALLUMIN per tetti piani, tetti inclinati ed automatica tenendo presente di aumentare le misure di A1+5 cm, A1e+16 cm, A2+5 cm e A2e+16 cm, B1 min. 60 cm.

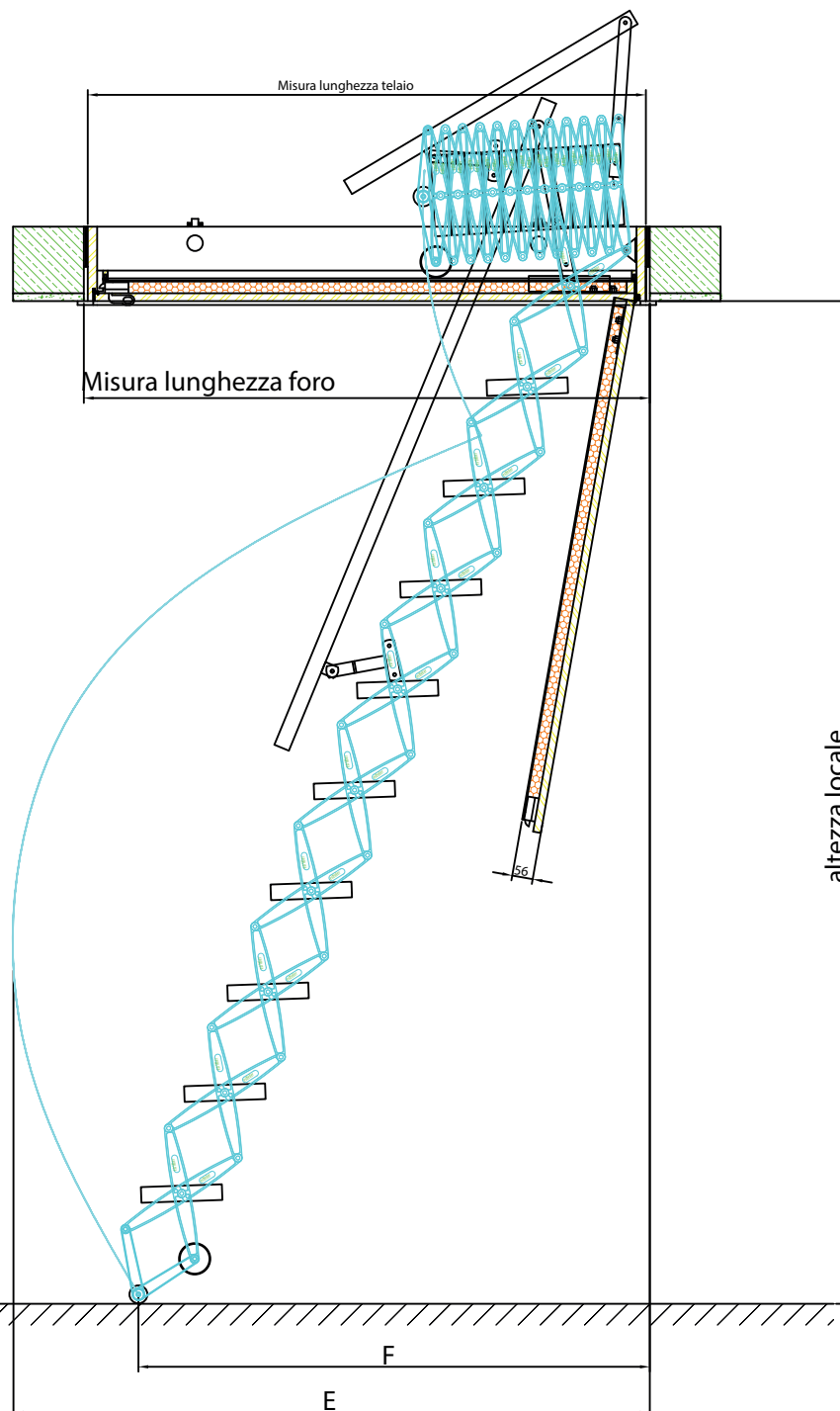
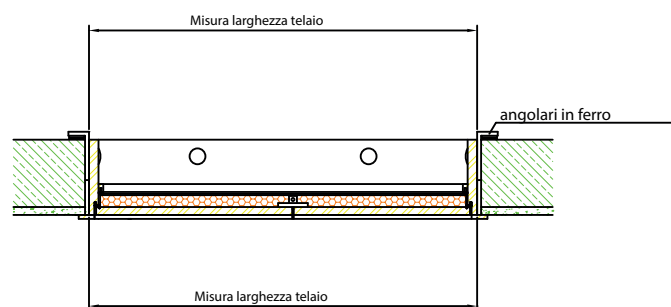


Certificati di isolamento
coefficiente $U = 1,0 \text{ W/(m}^2 \cdot \text{K)}$
coefficiente $U = 0,52 \text{ W/(m}^2 \cdot \text{K)}$



estfeller

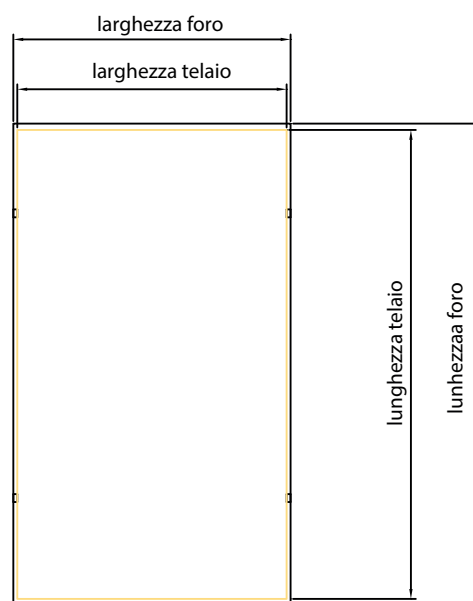
Cliente:	Rappresentante:	Nr. ordine:	Pagina:
-			
descrizione:	Data:	Addetto:	
scala retrattile alluminio Termoisolata sottotetto U= 1,0	03.04.15		
DISEGNO INDICATIVO		Scala:	Diseg. da:
			HP



Serie ALLUMIN
Retrattile
Termoisolata
Sottotetto

estfeller

Cliente:	Rappresentante:	Nr. ordine:	Pagina:
descrizione:		Data:	Addetto:
vista dall'alto		03.04.15	
DISEGNO INDICATIVO		Scala:	Diseg. da:
			HP



**LAVORI DI ADEGUAMENTO SISMICO E NORMATIVO DELLA
SCUOLA PRIMARIA DI CERCENASCO**

Oggetto:

 Immobile sito in Via XX Settembre, n. 28 -Cercenasco (TO) - Censito al NCT al
Foglio 12 mappale 407 e censito al NCEU al Foglio 12 mappale 407

Committenza:

Comune di Cercenasco (TO)

Riferimento:

Data:

03/10/2024

Voce di Analisi Prezzi n°

8ar

Codice di riferimento di Elenco Prezzi

ANP.08ar

u.m.:

cad

Prezzo unitario

€ 294,70

Manodopera lorda

€ 0,00

Descrizione voce di Elenco Prezzi

Fornitura di VETRATE ISOLANTI Vetrocamera di tamponamento a controllo solare ed isolamento termico composta da:

- vetro esterno stratificato 66.2 costituito da lastre di qualità mid-iron tipo Planibel Clearlite o similare con spessore 6 mm ciascuna, unite da intercalare trasparente di tipo PVB ad isolamento acustico spessore 0,76 mm, trattamento selettivo di tipo magnetronico in posizione 2 tipo "Energy 72-38 o similare
 - intercapedine di spessore 20 mm riempita ad Argon al 90% ed Aria al 10%
 - vetro interno stratificato 44.2 costituito da lastre di qualità mid-iron tipo Planibel Clearlite o similare con spessore 4 mm ciascuna, unite da intercalare trasparente di tipo PVB ad isolamento acustico spessore 0,76 mm
- La vetrata così composta consentirà di ottenere:
- Trasmissione Luminosa minima di 69%
 - Fattore solare massimo di 35%
 - Riflessione Luminosa esterna massima di 12%
 - Indice di resa colori Ra di almeno 94% misurati secondo EN 410
 - Valore di trasmittanza termica Ug 1.0 W/mqK, secondo EN 673
 - Isolamento acustico Rw pari a 50 dB secondo D.P.C.M. 5/12/1997
 - Classe di sicurezza alla defenestrazione secondo prova del pendolo EN 12600 1B1/1B1

Riferimento prezzo unitario, codice	u.m.	prezzo unitario in (€ / u.m.)	prezzo unitario in (€ / u.m.) netto	Quantità per u.m. di voce di AP	Importo parziale	Importo totale	% su prezzo di EP
--	------	----------------------------------	--	------------------------------------	------------------	----------------	-------------------------

Materiali

VETRACAMERA COME DA DESCRIZIONE	preventivo tipo Planibel Clearlite AEG	mq	€ 230,00	€ 230,00	1,00	€ 230,00	
---------------------------------	---	----	----------	----------	------	----------	--

totale netto materiali

€ 230,00 78,05%

Noli (macchinari e attrezzature) e Trasporti

Trasporto di materiali di qualsiasi natura dai luoghi di magazzinaggio ai cantieri di costruzione o viceversa con qualsunque mezzo, compreso il carico e lo scarico	01.P26.A20.005	q	€ 2,35	€ 2,35	0,52	€ 1,22	
---	----------------	---	--------	--------	------	--------	--

totale netto noli e trasporti

€ 1,22 0,41%

Manodopera

Operaio 4° livello – ore normali	01.P01.A05.005	h	€ 41,50			0,00	
Operaio specializzato - ore normali	01.P01.A10.005	h	€ 39,28			0,00	
Operaio qualificato - ore normali	01.P01.A20.005	h	€ 36,39			0,00	
Operaio comune - ore normali	01.P01.A3.005	h	€ 32,59			0,00	

totale netto manodopera

€ 0,00 0,00%

Opere compiute

DESCRIZIONI	par.ug.	lung.	larg.	H/Peso	QT
	1	€ 0,00	€ 0,00	0,00	0,00

totale netto opere compiute

€ 0,00 0,00%

totale netto

€ 231,22

A) TOTALE COSTO OPERE A MISURA

€ 231,22€

B) SPESE GENERALI applicato su Materiali e Prezzi di Mercato escluse voci di Prezziario

€ 36,80

16,0%

C) UTILE DI IMPRESA (applicata su Materiali e Prezzi di Mercato + B)

€ 26,68

10,0%

AREA DI SUPERFICIE VALUTATA

1

1,00

TOTALE GENERALE

€ 294,70

di cui manodopera

€ 0,00

0,0%

Thermobel Energy:

① Stratophone 66.2 (6 mm Planibel Clearlite + 0.76 mm Acoustic PVB clear + 6 mm Energy 72/38 pos.2) Ricotto ②
20 mm Argon 90% ③ Stratophone Clearlite 44.2 Ricotto

Simulazione di dati sulle prestazioni in opera del vetro

☀️ Caratteristiche luminose - EN 410

Trasmissione luminosa : τ_v [%]	69
Riflessione luminosa : ρ_v [%]	12
Riflessione luminosa interna : ρ_{vi} [%]	14
Indice di resa dei colori : R_a [%]	94

🔥 Caratteristiche energetiche - EN 410

Fattore solare : g [%]	35
Riflessione energetica esterna : ρ_e [%]	27
Riflessione energetica interna : ρ_{ei} [%]	32
Trasmissione diretta dell'energia : τ_e [%]	32
Assorbimento energetico vetro 1 : α_{e1} [%]	39
Assorbimento energetico vetro 2 : α_{e2} [%]	2
Assorbimento energetico totale : α_e [%]	41
Coefficiente di shading : SC	0.40
Trasmissione dei raggi ultravioletti : τ_{uv} [%]	0
Selettività	1.97

🌿 PROPRIETÀ AMBIENTALI

Dalla Culla al Cancellò - Surriscaldamento Globale Potenziale: Modulo A1-A3 : [kg CO2 eq. /m²] ¹	89.00
---	-------

🔥 Proprietà termiche - EN 673

Trasmittanza termica (vetri verticali) : U value [W/(m².K)]	1.0
---	-----

🔊 Riduzione acustica

Isolamento al rumore aereo diretto - EN 12758 : R_w (C;Ctr) [dB] ²	50 (-2;-8)
---	------------

🛡️ Caratteristiche di sicurezza

Resistenza al fuoco - EN 13501-2	NPD
Reazione al fuoco - EN 13501-1	NPD
Resistenza ai proiettili - EN 1063	NPD
Resistenza alle effrazioni - EN 356	P2A
Resistenza agli urti (Prova del pendolo) - EN 12600	1B1 / 1B1
Resistenza all'esplosione - EN 13541	NPD

📏 Spessore e peso

Spessore nominale : [mm]	41.5
Peso : [kg/m²]	52

¹ Questo valore rappresenta una stima autodichiarata del potenziale di riscaldamento globale (GWP) associato alla produzione del prodotto in vetro configurato. Questo valore copre l'intera fase di produzione, ma non sono incluse altre fasi del ciclo di vita del prodotto. I dati utilizzati per stimare l'impatto ambientale sono rappresentativi di tutta la produzione di AGC Glass Europe in Europa. AGC Glass Europe ha seguito i principi di modellazione dello standard europeo EN 15804+A2, sebbene non sia stata effettuata alcuna verifica da parte di terzi.

² Gli indici acustici forniti si riferiscono a una vetrata avente dimensione 1230 x 1480 mm secondo la norma EN ISO 10140-3 testata in condizioni di laboratorio. Le effettive prestazioni in opera possono variare in funzione delle reali dimensioni della vetrata e della stanza, del sistema di supporto, del tipo di installazione, dell'ambiente, delle sorgenti di rumore ecc. L'accuratezza degli indici riportati è di +/- 1 dB.



Glass Configurator
Calculation software verified by INISMa
EN 410 and EN 673
Report n° 2018B COU 35741



Molti prodotti AGC sono adesso disponibili nella versione Low-Carbon Glass. Questa versione non altera le proprietà delle specifiche del glass configuration. Per maggiori informazioni riguardo la gamma di vetri AGC Low-Carbon, visita il sito YourGlass nella sezione Low-Carbon.

L'AGC Glass Configurator è uno strumento di simulazione che analizza le prestazioni per lo scopo limitato di aiutare l'utente nella valutazione delle prestazioni per la configurazione del vetro identificato in questo report. Le prestazioni stimate si applicano esclusivamente ai prodotti in vetro prodotti o trattati da AGC. Questo strumento di simulazione non deve essere inteso come sostitutivo di una Dichiarazione delle prestazioni ufficiale, pertanto può contenere alcune variazioni, sebbene AGC abbia compiuto ogni possibile sforzo per verificare l'affidabilità dello stesso. L'utente si assume ogni rischio correlato ai risultati forniti dallo strumento ed è il solo responsabile per la selezione della configurazione di vetro più appropriata per la sua applicazione.

Il presente documento deve essere inteso a scopo informativo e non può, in alcun caso, essere interpretato quale accettazione di alcun ordine da parte del Gruppo AGC. Consultare le Condizioni d'uso specifiche per gli standard di calcolo utilizzati, il numero del report del test INISMa e l'accuratezza dei valori.

AGC non fornisce alcuna garanzia, espressa o implicita, di alcun tipo in relazione allo strumento Glass Configurator. Non si rilasciano garanzie di commerciabilità, non violazione o adeguatezza a uno scopo particolare e nessuna garanzia sarà ritenuta implicita, per effetto di legge o altrimenti. In nessun caso AGC può essere ritenuta responsabile per danni diretti, indiretti, consequenziali o incidentali di alcun tipo in relazione a o derivanti dall'uso dello strumento Glass Configurator.

Re: AGC studioata - meeting

elisa.maggio@agc.com <elisa.maggio@agc.com>
A: elisa.d@studioata.com

18 settembre 2024 alle ore 16:53

Buon pomeriggio Elisa,

sulla base delle informazioni ricevute, le invio una soluzione ipotizzabile per i serramenti della scuola. Scheda tecnica e descrizione di capitolato in allegato.

N.B. la performance acustica del solo vetro è pari a 50Db. E' possibile incrementare ulteriormente il valore R_w del vetro qualora sia necessario per raggiungere R_w del serramento pari a 48Db.

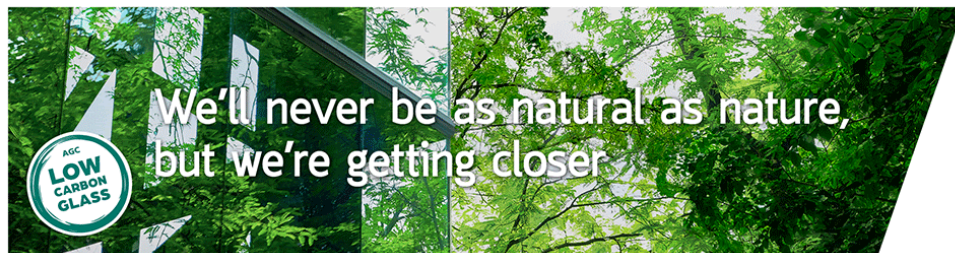
La quotazione indicativa, da computo metrico, è di circa 230 €/mq, prezzo da serramentista.

Rimango a disposizione

Un saluto

Elisa Maggio

International Building Project Advisor | AGC Flat Glass Italia | Via Turati 7 20121 Milano – Italy | T: +39 0262487113 | Mobile +39 3440655888 | www.agc-glass.eu | www.agc-yourglass.com | elisa.maggio@agc.com



AGC
Your Dreams, Our Challenge

Da: Elisa Dompè <elisa.d@studioata.com>

Inviato: martedì 17 settembre 2024 17:09

A: Maggio Elisa <elisa.maggio@agc.com>

Oggetto: Re: AGC studioata - meeting

[Testo tra virgolette nascosto]

[Testo tra virgolette nascosto]

2 allegati



CERCENASCO - scuola primaria.pdf
53K



CERCENASCO serramenti - R_w 50.pdf
71K

Progetto – Scuola Primaria di Cercenasco

Descrizione di capitolato tamponamenti vetrati

La stratigrafia minima suggerita delle vetrate isolanti e stratificate che l'appaltatore dovrà verificare in base alle dimensioni ed ai carichi di progetto sarà, per tutte le tipologie di facciata:

- Tipologia 1 - serramenti

Descrizione

Vetrocamera di tamponamento a controllo solare ed isolamento termico composta da:

- vetro esterno stratificato 66.2 costituito da lastre di qualità mid-iron tipo Planibel Clearlite o similare con spessore 6 mm ciascuna, unite da intercalare trasparente di tipo PVB ad isolamento acustico spessore 0,76 mm, trattamento selettivo di tipo magnetronico in posizione 2 tipo "Energy 72-38 o similare
- intercapedine di spessore 20 mm riempita ad Argon al 90% ed Aria al 10%
- vetro interno stratificato 44.2 costituito da lastre di qualità mid-iron tipo Planibel Clearlite o similare con spessore 4 mm ciascuna, unite da intercalare trasparente di tipo PVB ad isolamento acustico spessore 0,76 mm

La vetrata così composta consentirà di ottenere:

- Trasmissione Luminosa minima di 69%
- Fattore solare massimo di 35%
- Riflessione Luminosa esterna massima di 12%
- Indice di resa colori Ra di almeno 94%

misurati secondo EN 410

- Valore di trasmittanza termica Ug 1.0 W/mqK, secondo EN 673
- Isolamento acustico Rw pari a 50 dB secondo D.P.C.M. 5/12/1997
- Classe di sicurezza alla defenestrazione secondo prova del pendolo EN 12600 1B1/1B1

Gli indici di riduzione sonora sono stimati e non testati né calcolati. Corrispondono a vetrate con dimensioni 1230 mm per 1480 mm secondo EN ISO 10140-3. Le prestazioni in situ possono variare a seconda delle dimensioni effettive della vetratura, del sistema di supporto, dell'installazione, dell'ambiente, delle fonti di rumore ecc. L'accuratezza degli indici indicati è di +/- 2 dB.

Stabilimenti

I-12100 - Cuneo - Via Genova, 31 - Tel. +39 0171 3401 - Fax +39 0171 340333 - cuneo@eu.agc.com - www.agc-glass.com

Market Development Office

I-20121 - Milano - Via F. Turati, 7 - Tel. +39 02 62690110 - Fax +39 02 6570101 - development.italia@eu.agc.com - www.yourglass.com

Sede Legale ed Amministrativa

I-12100 - Cuneo - Via Genova, 31 - Tel. +39 0171 3401 - Fax +39 0171 340349 - italy@eu.agc.com - www.agc-glass.com
R.E.A.CN 224920 - Registro Imprese 02648400048 - Capitale Sociale € 26.000.000,00 i.v. - Codice Fiscale e Partita IVA 02648400048
Società soggetta all'attività di direzione e coordinamento di AGC Glass Europe S.A. (BE) e facente parte del Gruppo Asahi Glass Co. Ltd. (JP)